

HESLACH IM BLICK - Gruppe 3 - Öffentlicher Raum, Barrierefreiheit, Mobilität

Themenübersicht

01 Vorschlagsliste und Kartenübersicht für Bänke im Süden

02 Absenkung Bordsteinkanten

03 Behindertenparkplatz Marienplatz

Zukünftige Projekte

04 Südheimer Platz

05 Führungsschienen und Handlauf Taubenstaffel

06 Ampelschaltung Schreiberstraße / Böblinger Straße

07 Radverkehr

08 Bus 42: Ausstiegs- und Einstiegsstelle Generationenhaus

HESLACH IM BLICK - Gruppe 3 - Öffentlicher Raum, Barrierefreiheit, Mobilität

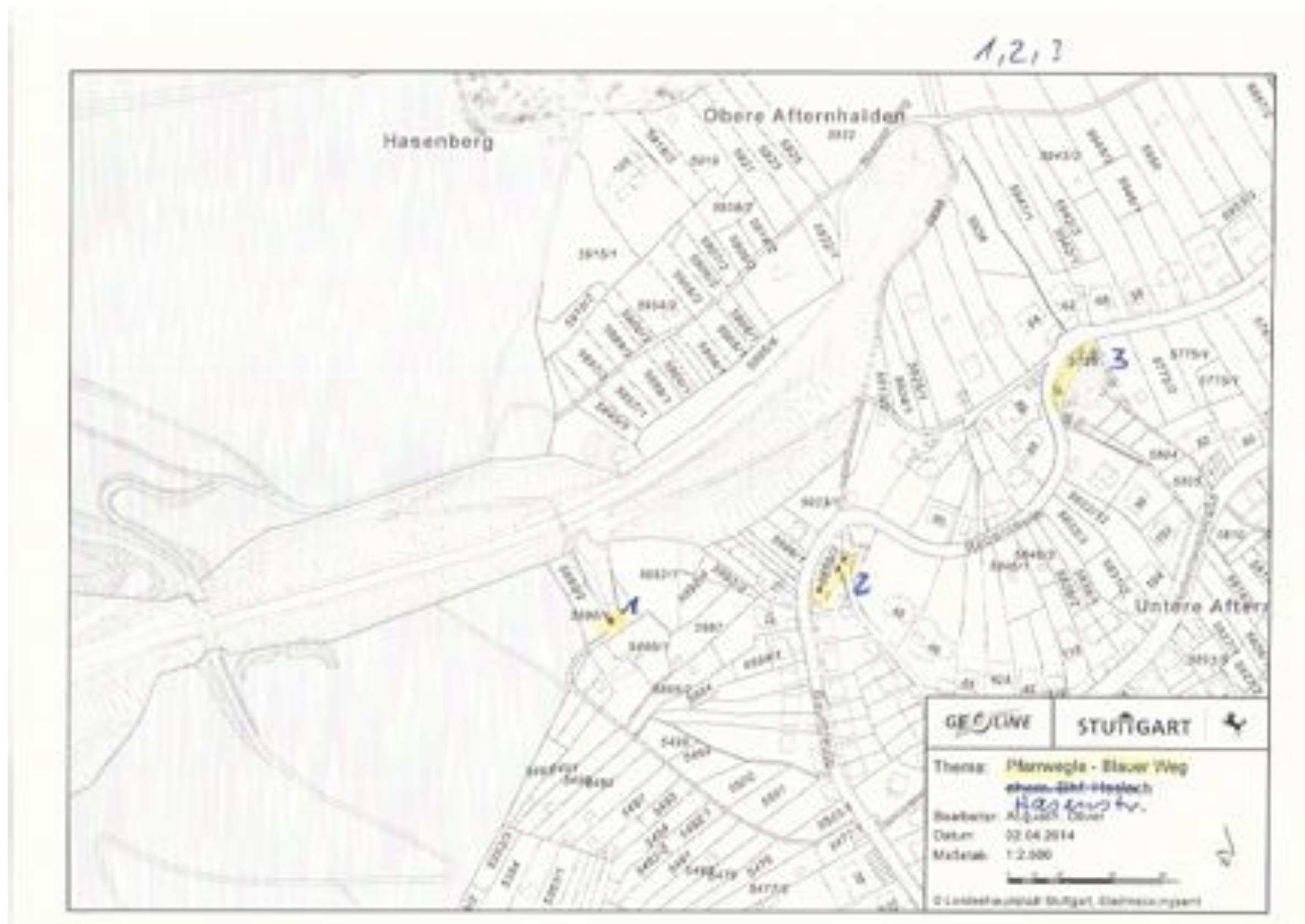
01 Vorschlagsliste und Kartenübersicht für Bänke im Süden

1. Pfarrwegle: an der Spitzkehre kurz vor der Brücke über die Bahn, ist ein sehr guter Platz für eine Bank. **1**
2. Grünanlage am Ende der Rebenreute, Anfang Baumreute, Ende der Hasenstr., vor der Umspannstation. Hier sollte die zerstörte Bank ersetzt werden. Außerdem kann ich mir vorstellen, auf der Station eine richtige Sitzgruppe (mit Tisch) aufzubauen. Außerdem sollte an dem Schrägweg zur Baumreute nach der letzten Kehre eine Banke erstellt werden. **2/6**
3. Auf der Grünanlage bei der Rebenreute 57 stehen 5 Bänke. Die Sitzflächen müssen dringend neu lackiert werden.
4. Die Plattform am obersten Ende der Witthochstaffel (Rebenreute) ist ein idealer Platz für 1 Bank. **1**
5. Auf dem kurzen Querweg der Taubenstaffel, unterhalb der W. Hauff-Schule, ist ein idealer Platz für 2 Bänke (tolle Aussicht auf den Süden) und ein Platz zum Ausruhen. **2**
6. Taubenstaffel, auf der Plattform an der Wannestraße und auf dem Absatz darunter könnten auch je eine Bank stehen. **2**
7. Südheimer Platz: Bisher stehen zwischen den jungen Bäumen an der Böblinger Str. vier metallene Bänke ohne Lehne. Sie werden so gut wie nie benutzt! Deshalb sollten zum Rasen hin, 3 Holzbänke mit Lehne hingestellt werden (Blick nach Süden). **3**
8. Marienplatz: (hab ich an Herrn Gentsch weitergegeben).
9. Eierstr.: Auf der Grünfläche am Ende der Straße sollten die 4 maroden Bänke ersetzt werden sowie eine zusätzliche Bank aufgestellt werden. **5**
10. Erwin-Schöttleplatz: Da der Platz so gut besucht und genutzt wird, sollten zusätzlich zu den vorhandenen Bänken 10 neue Bänke erstellt werden. **10**
11. Mörkeanlage: Zwei Bänke sollten erstellt werden. **2**
12. Winterhaldenweg (zwischen Lerchenrain+Schützenhaus) hier könnten locker 6 Bänke aufgestellt werden. **6**

3.4.14 Prohász

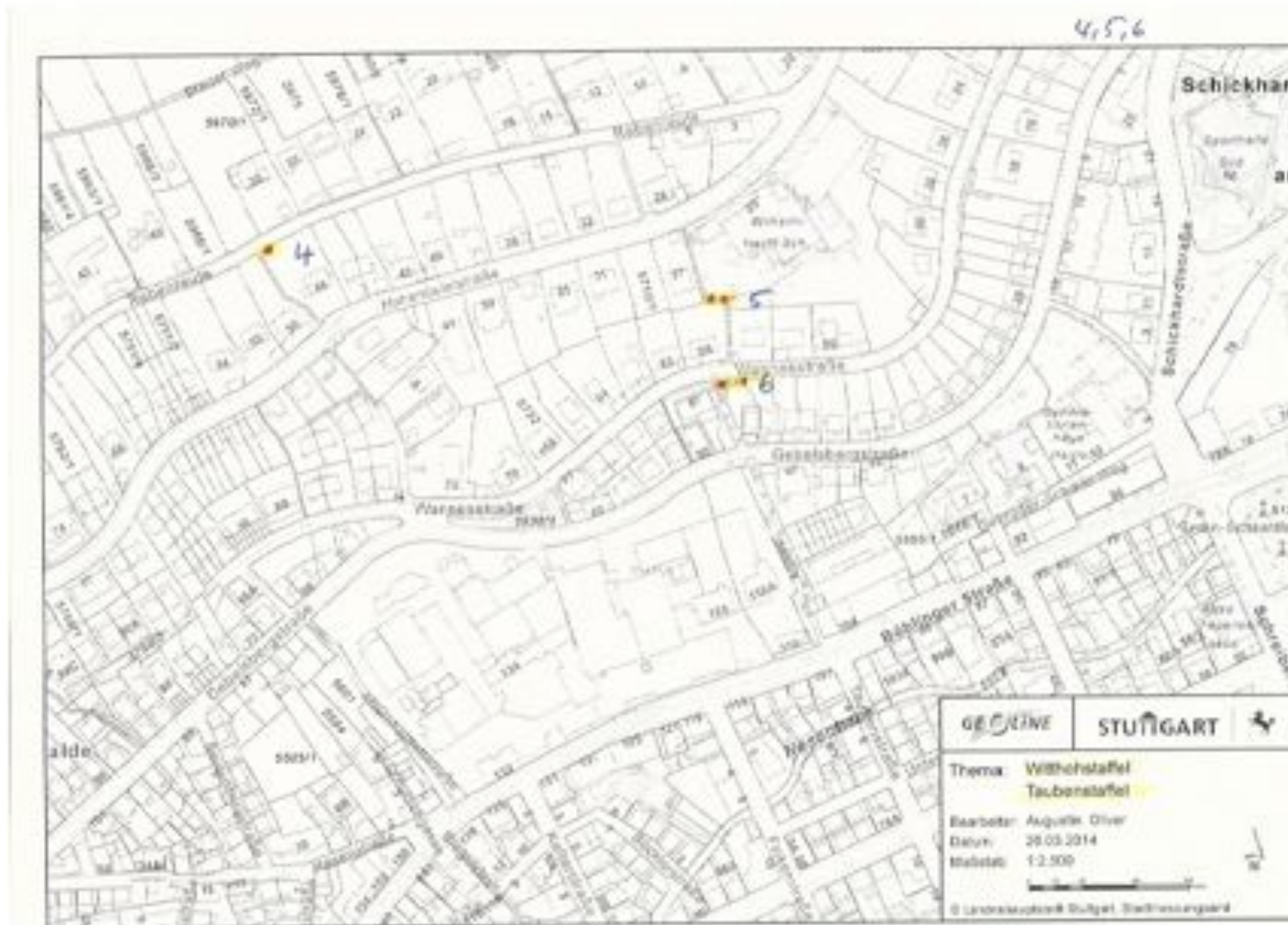
HESLACH IM BLICK - Gruppe 3 - Öffentlicher Raum, Barrierefreiheit, Mobilität

01 Vorschlagsliste und Kartenübersicht für Bänke im Süden - Pfarrwege - Blauer Weg



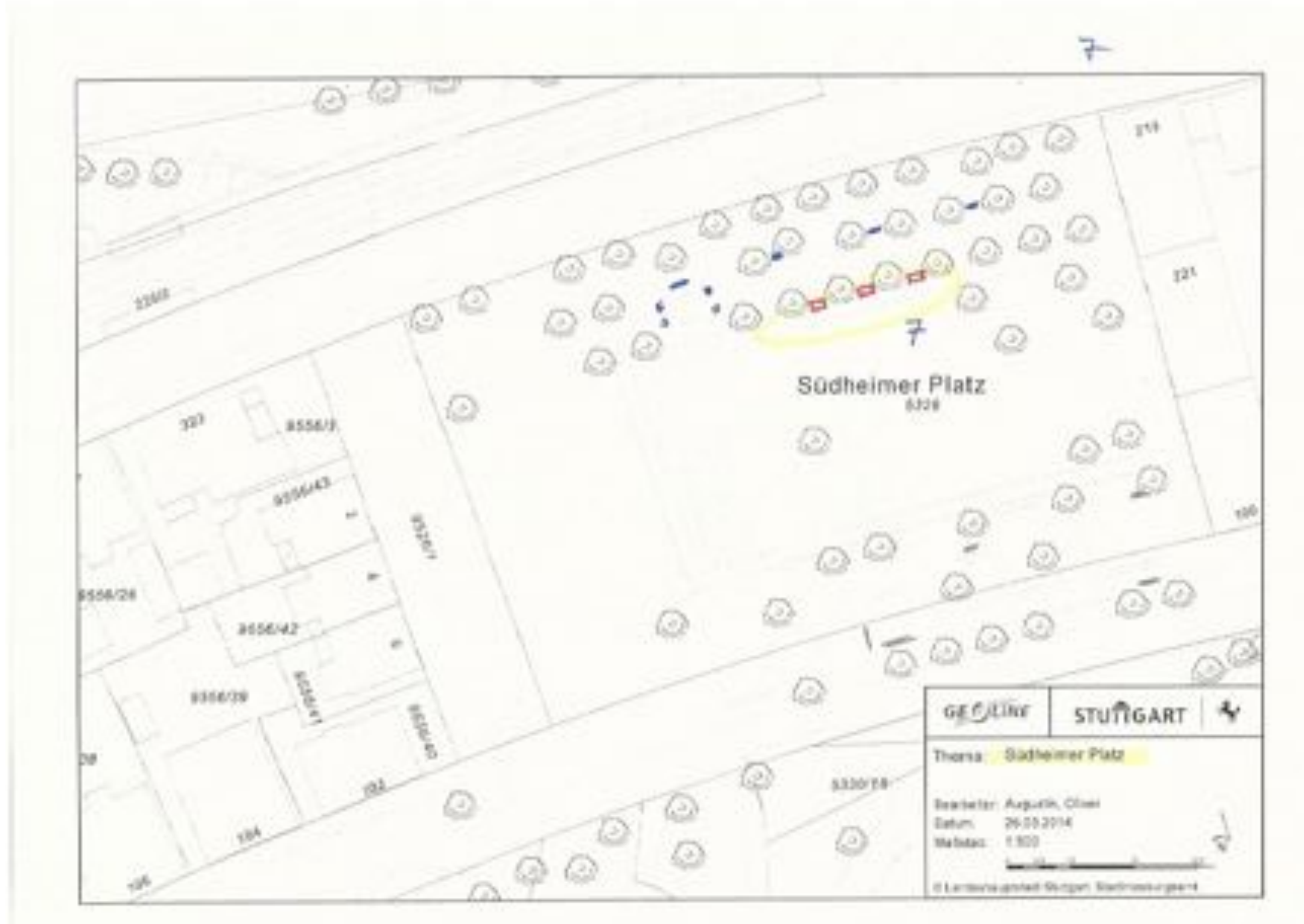
HESLACH IM BLICK - Gruppe 3 - Öffentlicher Raum, Barrierefreiheit, Mobilität

01 Vorschlagsliste und Kartenübersicht für Bänke im Süden - Witthohstaffel - Taubenstaffel



HESLACH IM BLICK - Gruppe 3 - Öffentlicher Raum, Barrierefreiheit, Mobilität

01 Vorschlagsliste und Kartenübersicht für Bänke im Süden - Südheimer Platz



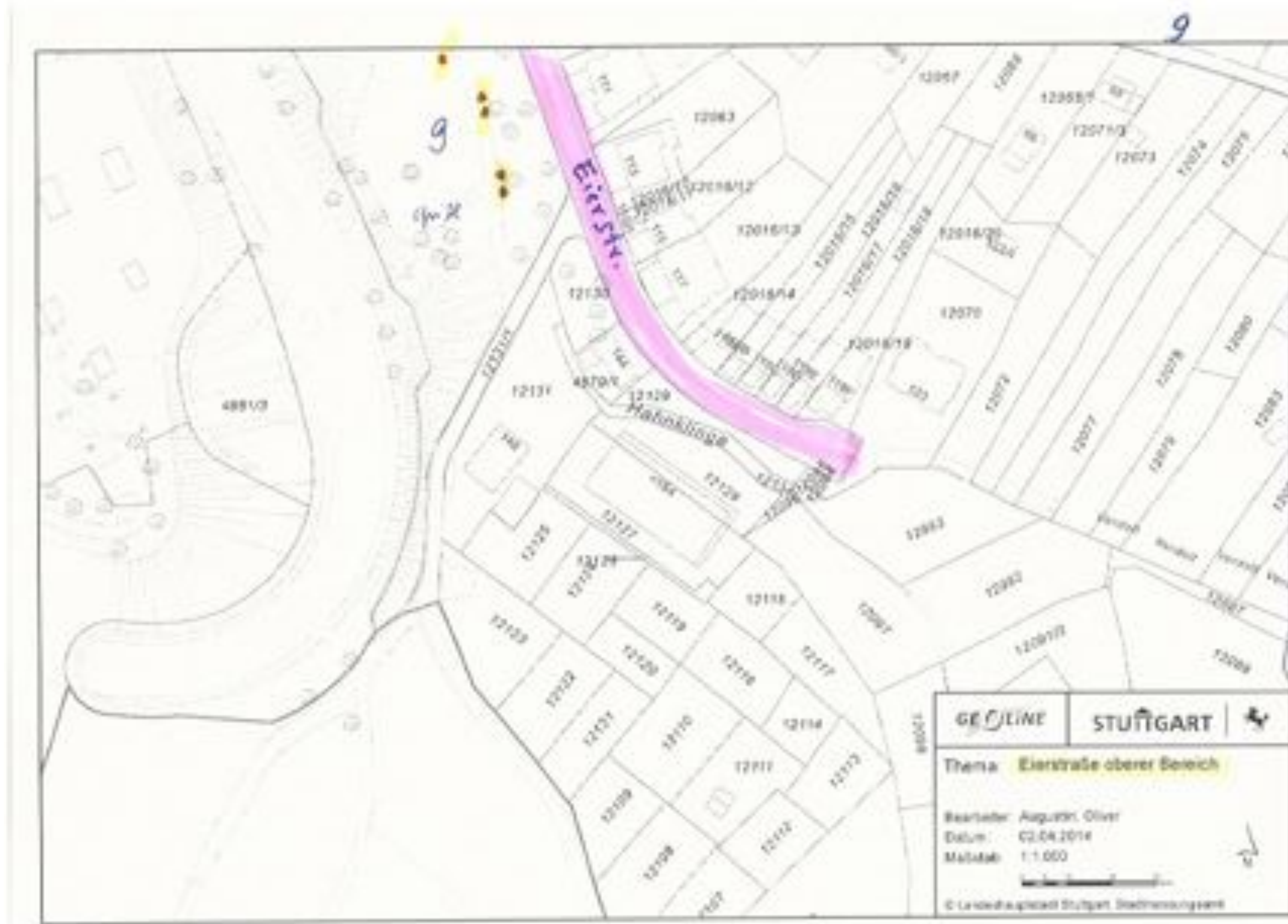
HESLACH IM BLICK - Gruppe 3 - Öffentlicher Raum, Barrierefreiheit, Mobilität

01 Vorschlagsliste und Kartenübersicht für Bänke im Süden - Marienplatz



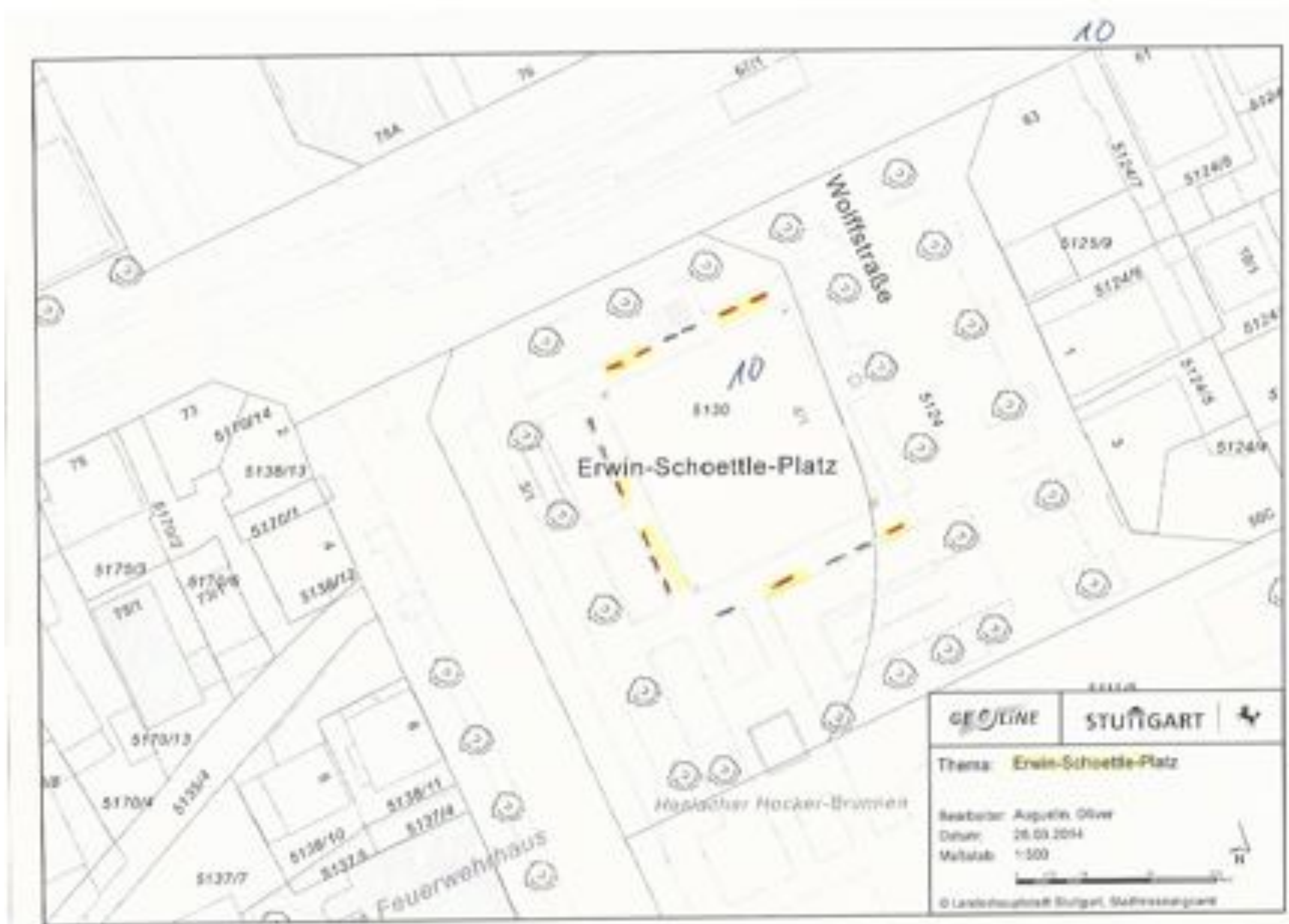
HESLACH IM BLICK - Gruppe 3 - Öffentlicher Raum, Barrierefreiheit, Mobilität

01 Vorschlagsliste und Kartenübersicht für Bänke im Süden - Eierstraße oberer Bereich



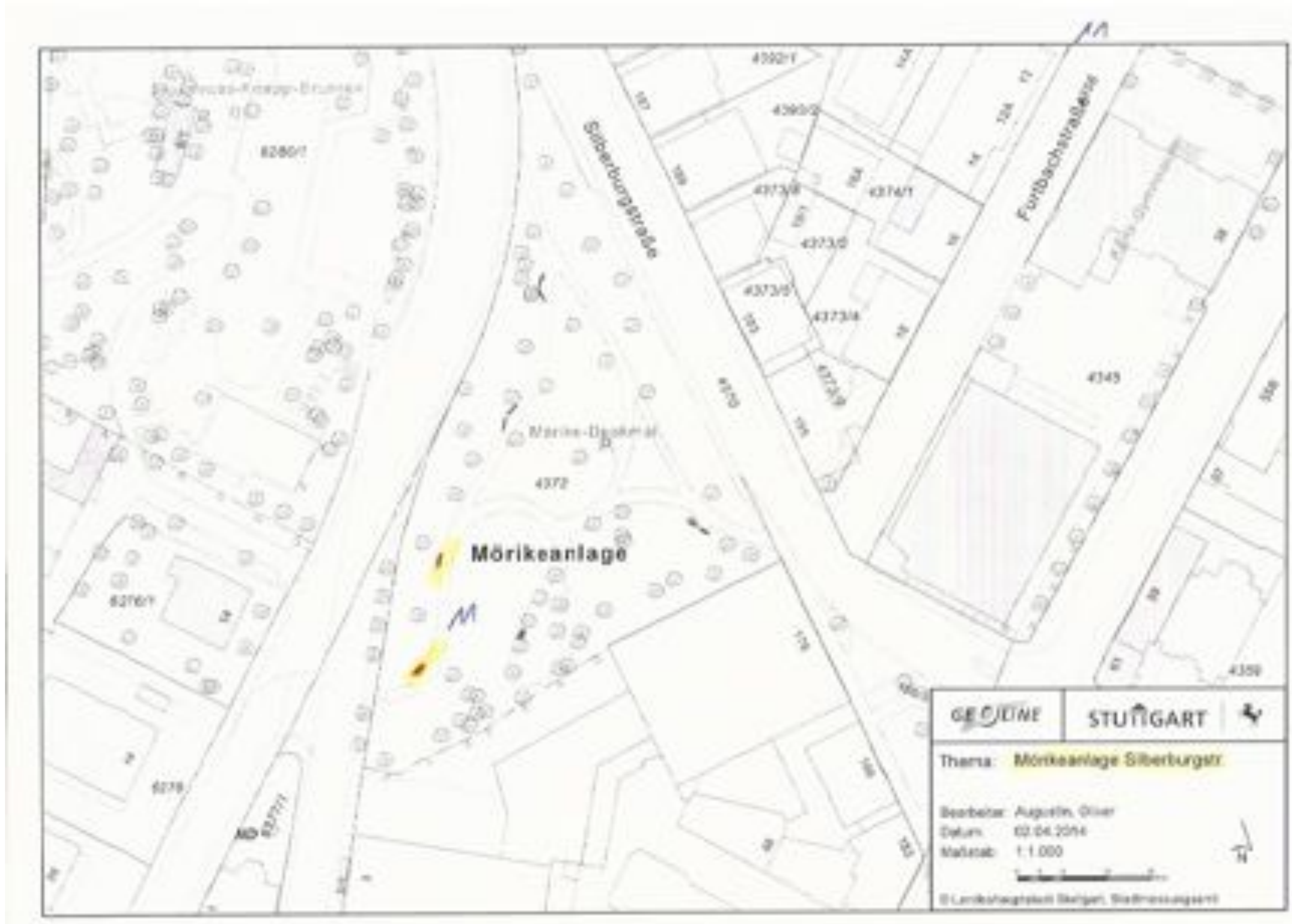
HESLACH IM BLICK - Gruppe 3 - Öffentlicher Raum, Barrierefreiheit, Mobilität

01 Vorschlagsliste und Kartenübersicht für Bänke im Süden - Erwin-Schöttle-Platz



HESLACH IM BLICK - Gruppe 3 - Öffentlicher Raum, Barrierefreiheit, Mobilität

01 Vorschlagsliste und Kartenübersicht für Bänke im Süden - Mörikeanlage Silberburgstraße



HESLACH IM BLICK - Gruppe 3 - Öffentlicher Raum, Barrierefreiheit, Mobilität

02 Absenkung Bordsteinkanten



HESLACH IM BLICK - Gruppe 3 - Öffentlicher Raum, Barrierefreiheit, Mobilität

02 Absenkung Bordsteinkanten



HESLACH IM BLICK - Gruppe 3 - Öffentlicher Raum, Barrierefreiheit, Mobilität

02 Absenkung Bordsteinkanten



HESLACH IM BLICK - Gruppe 3 - Öffentlicher Raum, Barrierefreiheit, Mobilität

Themenübersicht

01 Vorschlagsliste und Kartenübersicht für Bänke im Süden

02 Absenkung Bordsteinkanten

03 Behindertenparkplatz Marienplatz

Zukünftige Projekte

04 Südheimer Platz

05 Führungsschienen und Handlauf Taubenstaffel

06 Ampelschaltung Schreiberstraße / Böblinger Straße

07 Radverkehr

08 Bus 42: Ausstiegs- und Einstiegsstelle Generationenhaus