

**Seniorenbefragung
zum Thema "Wohnen im Alter"**

Stadt Erftstadt

02/2011

Inhalt

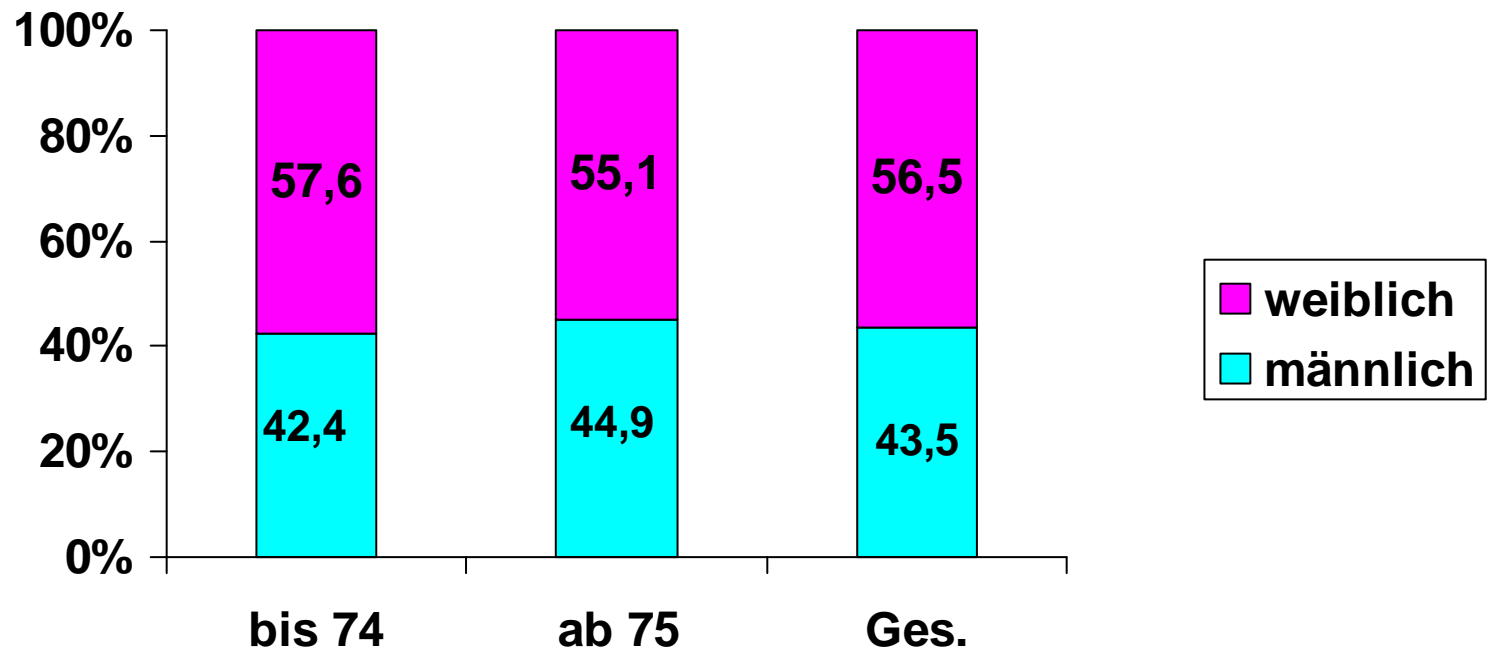
- Teil 1 Sozialdaten der Befragten**
- Teil 2 Derzeitige Wohnsituation**
- Teil 3 Umzugsbereitschaft**
- Teil 4 Abschließende Fragen**

Inhalt

- Teil 1** **Sozialdaten der Befragten**
- Teil 2 Derzeitige Wohnsituation
- Teil 3 Umzugsbereitschaft
- Teil 4 Abschließende Fragen

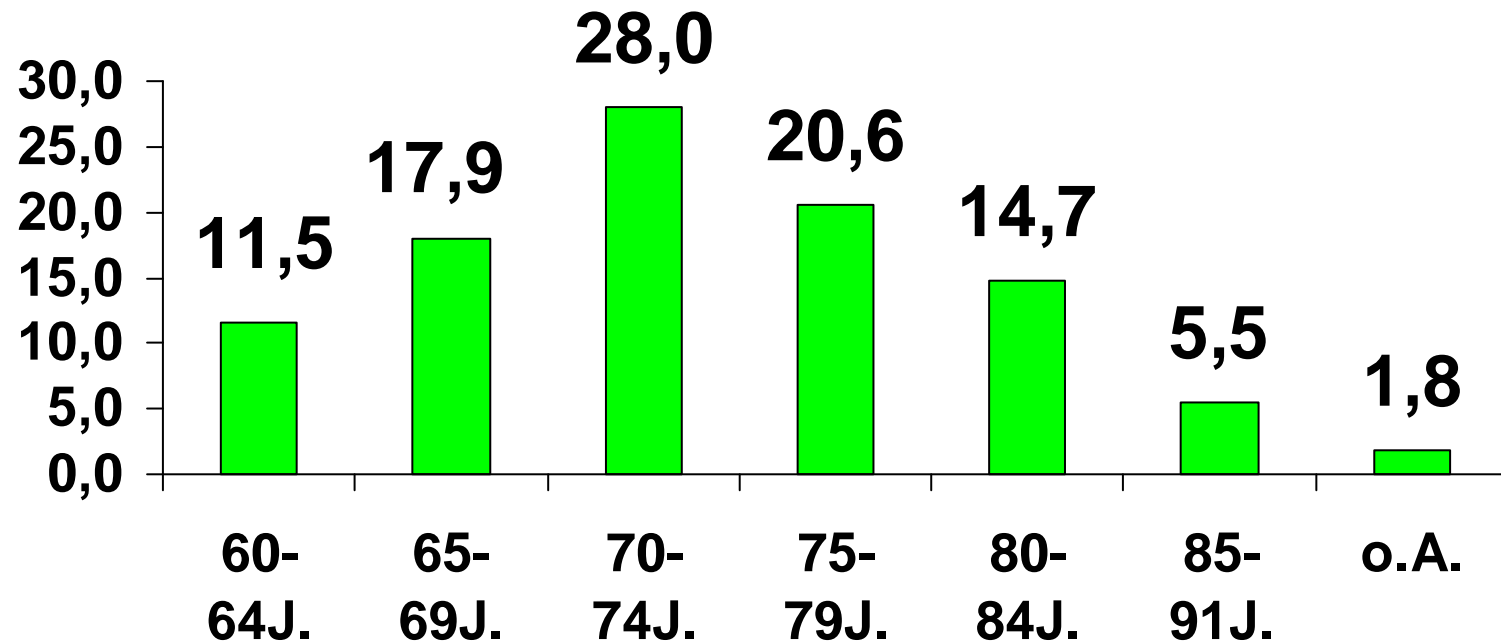
1.01 Geschlecht / Alter

n = 218; Angaben in %



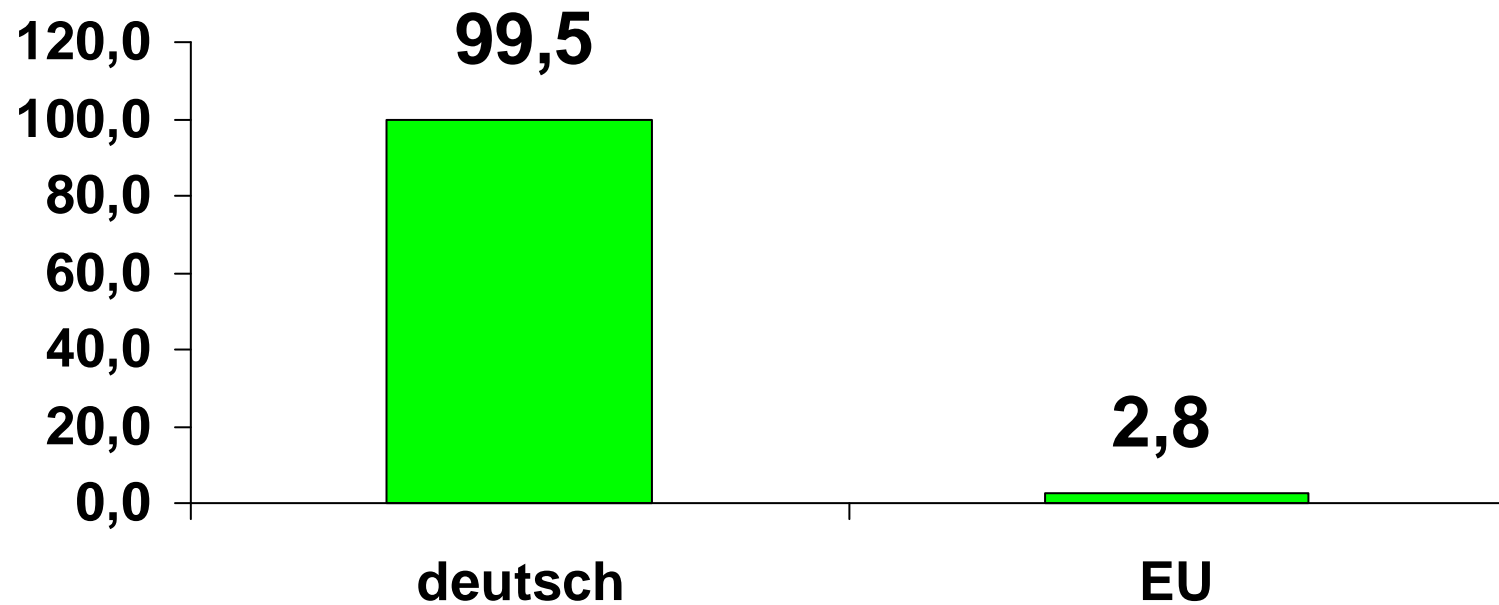
1.02 Alter

n = 218; Angaben in %



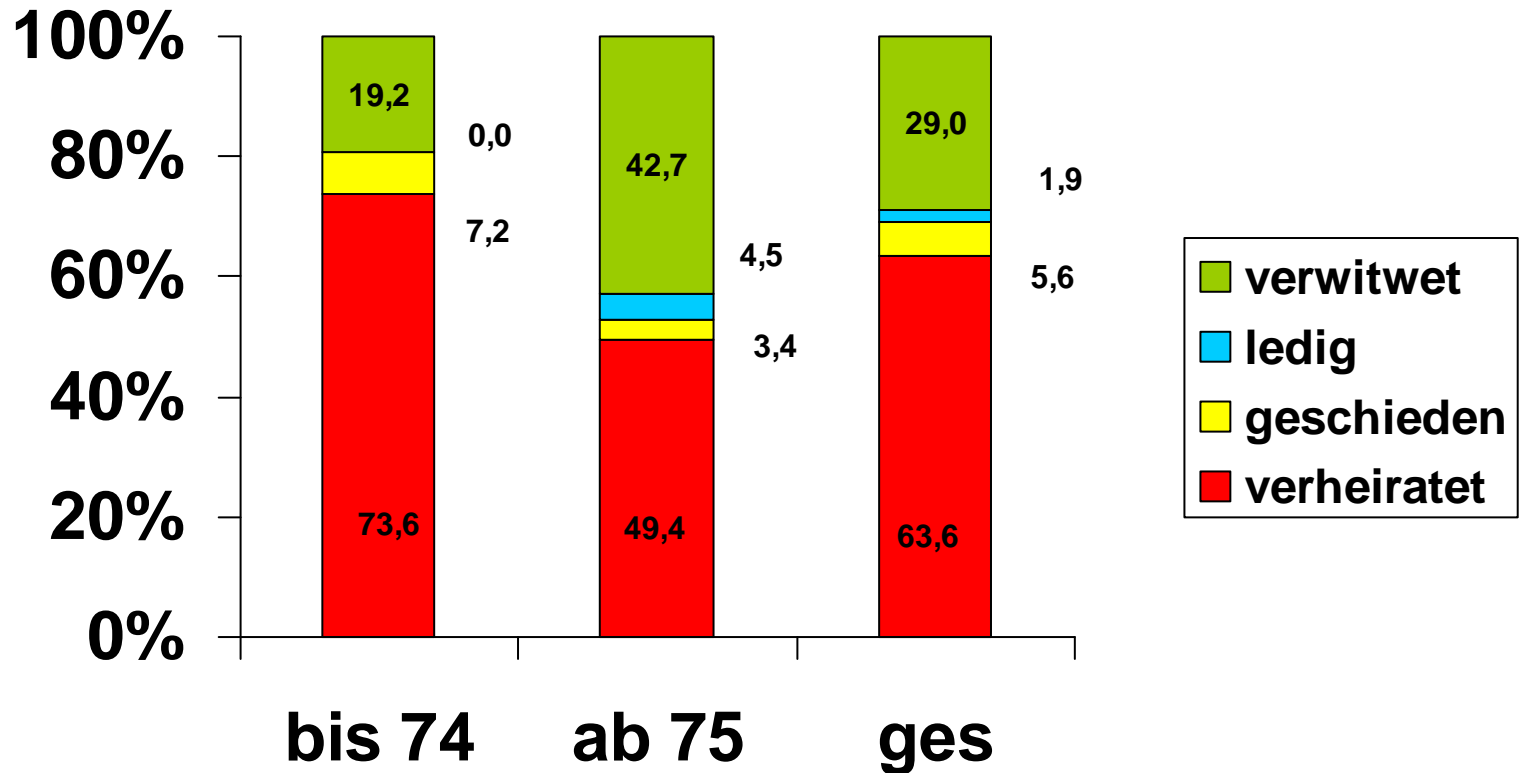
1.03 Nationalitäten

Nennungen = 223; Angaben in %



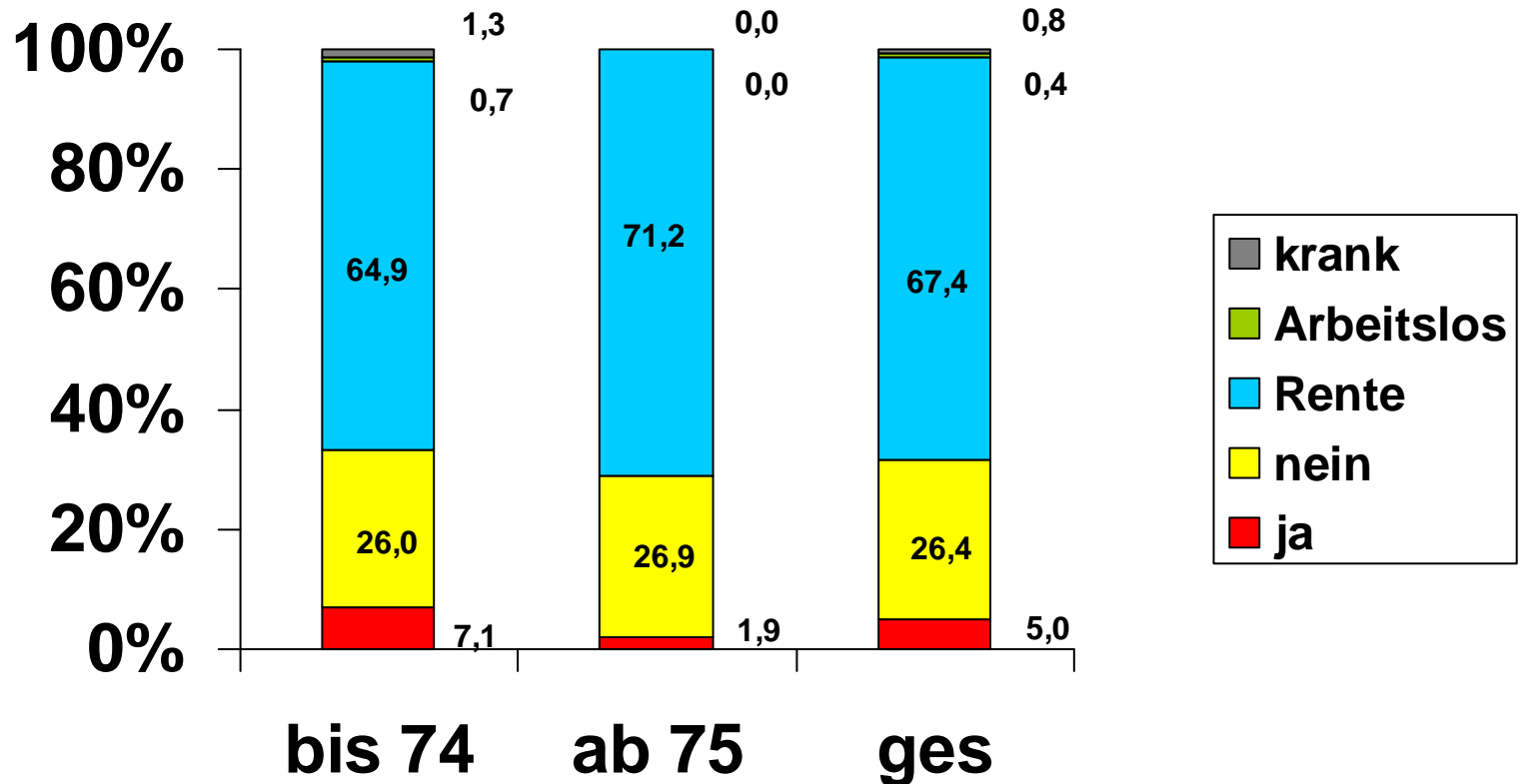
1.04 Familienstand / Alter

n = 218; Angaben in %



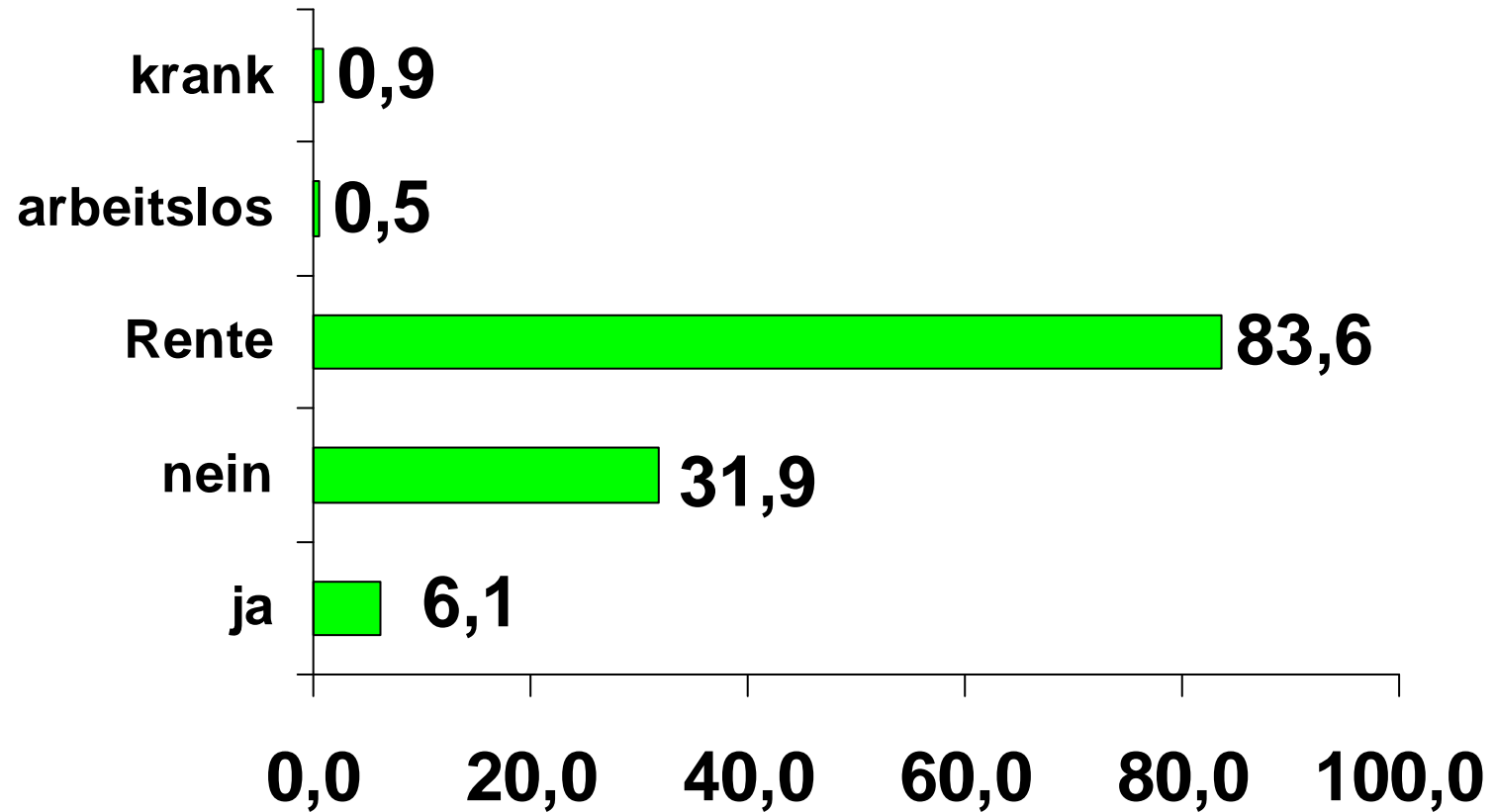
1.05 Berufstätigkeit / Alter

Nennungen = 267; Angaben in %



1.05 Berufstätigkeit

Nennungen = 267; Angaben in %



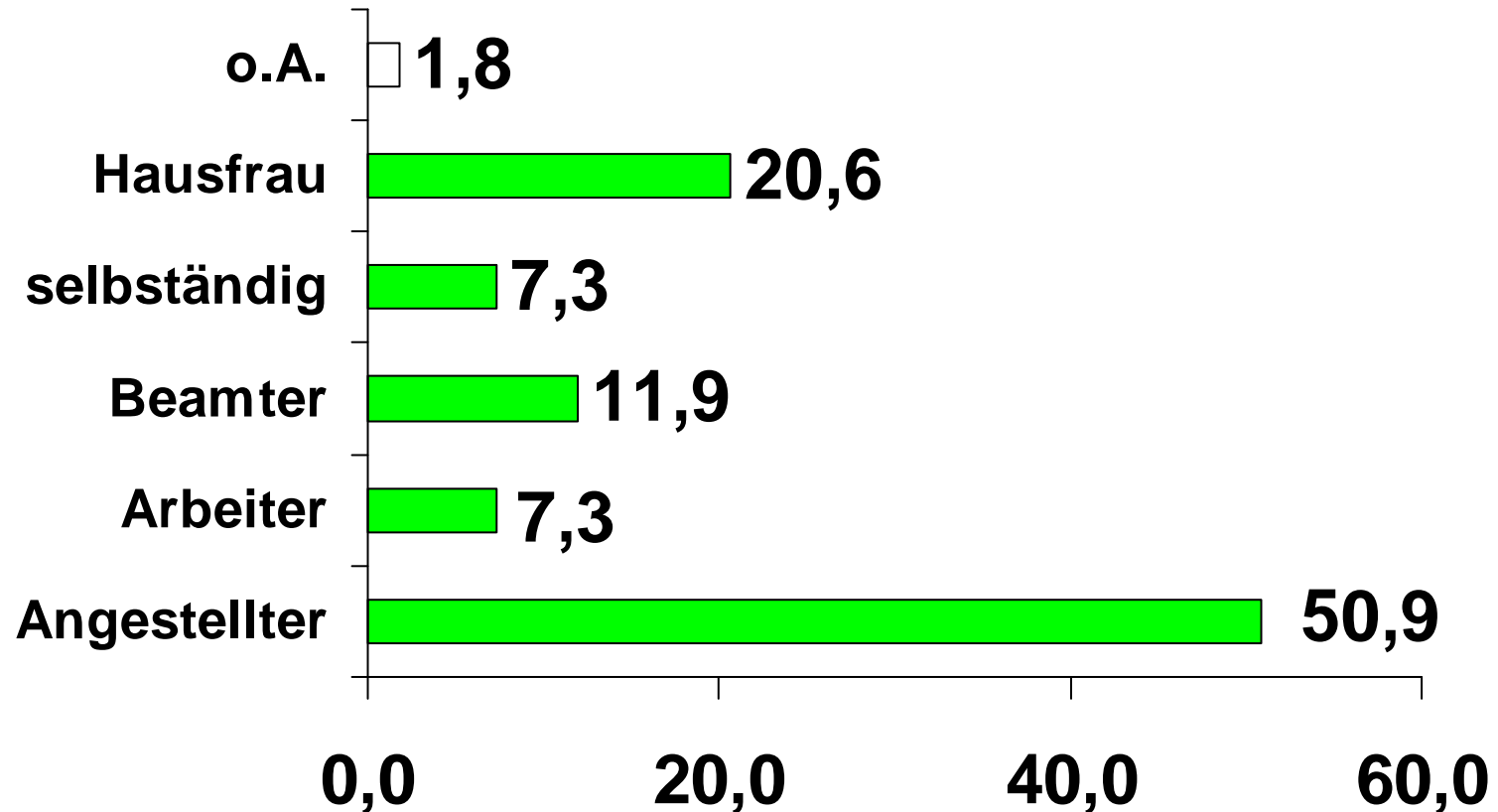
1.05 Sonstige Berufstätigkeit

Nr. des Fragebogens in Klammer

- Hausfrau (57)
- Partner noch berufstätig (122)
- "Omadienste" (126)
- Bürotätigkeit in Teilzeit (210)

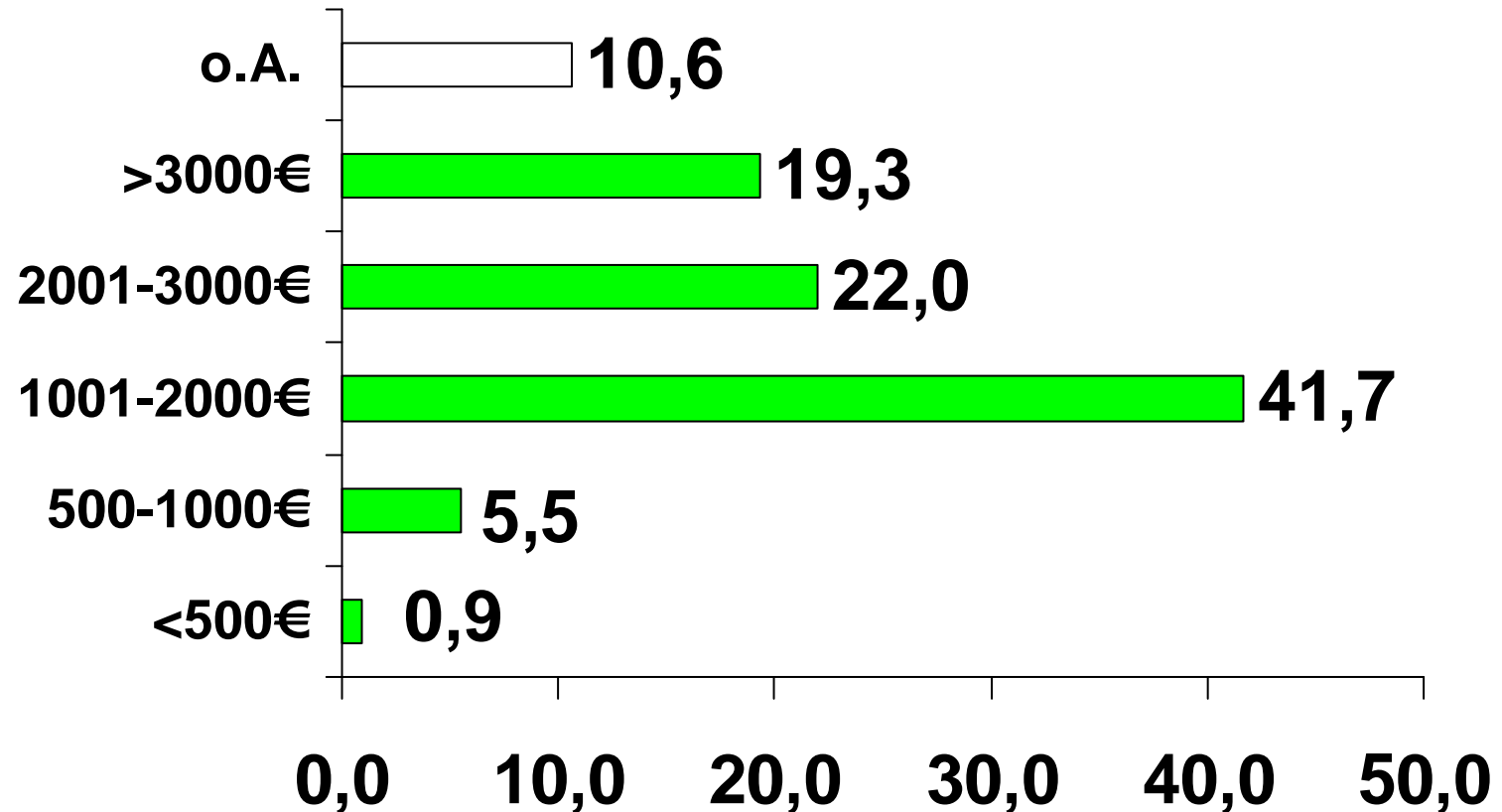
1.06 Ehemaliger Beruf

n = 218; Angaben in %

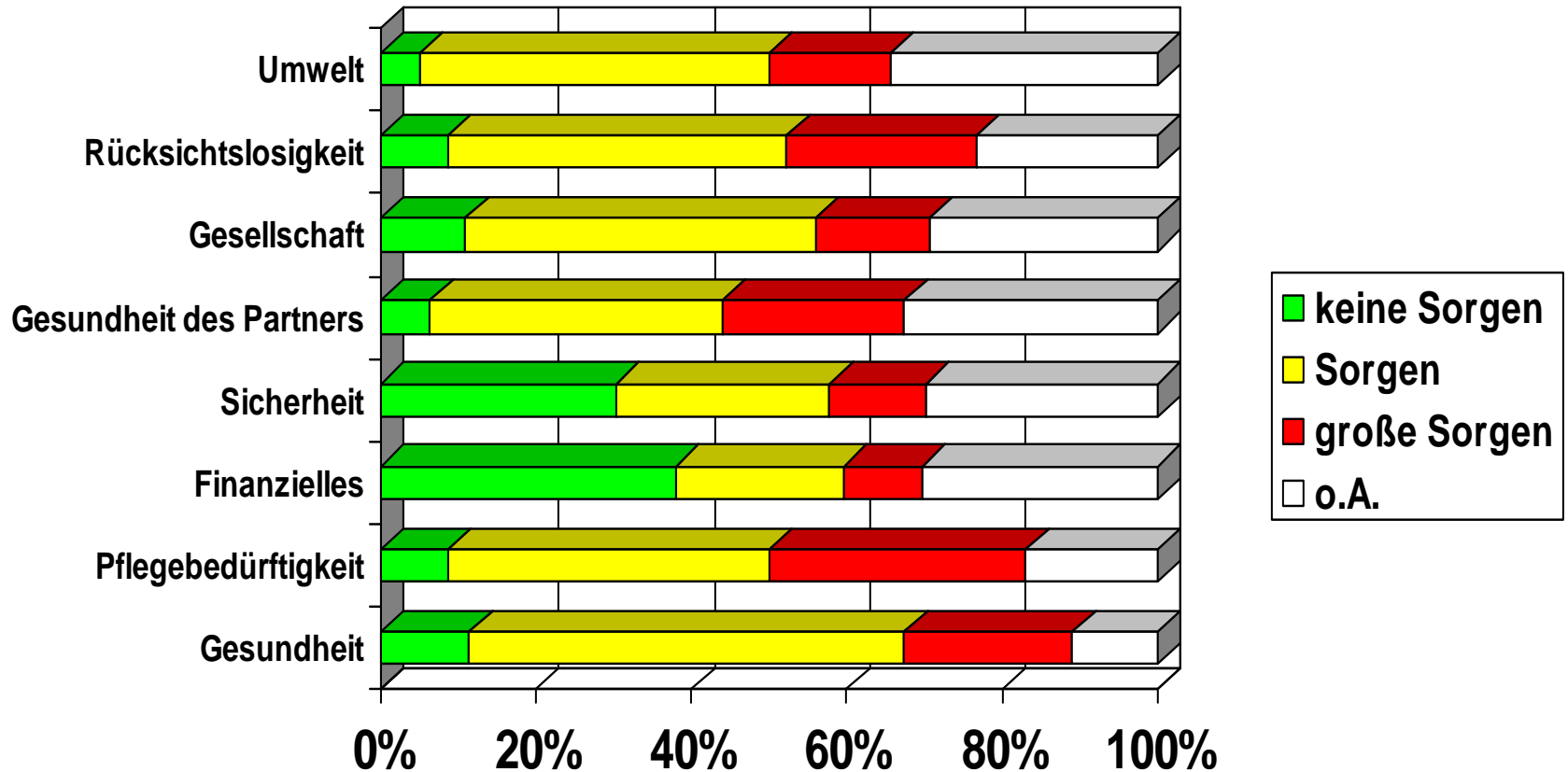


1.07 Netto-Einkommen

n = 218; Angaben in %



1.08 Sorgen



1.08 Sonstige Sorgen

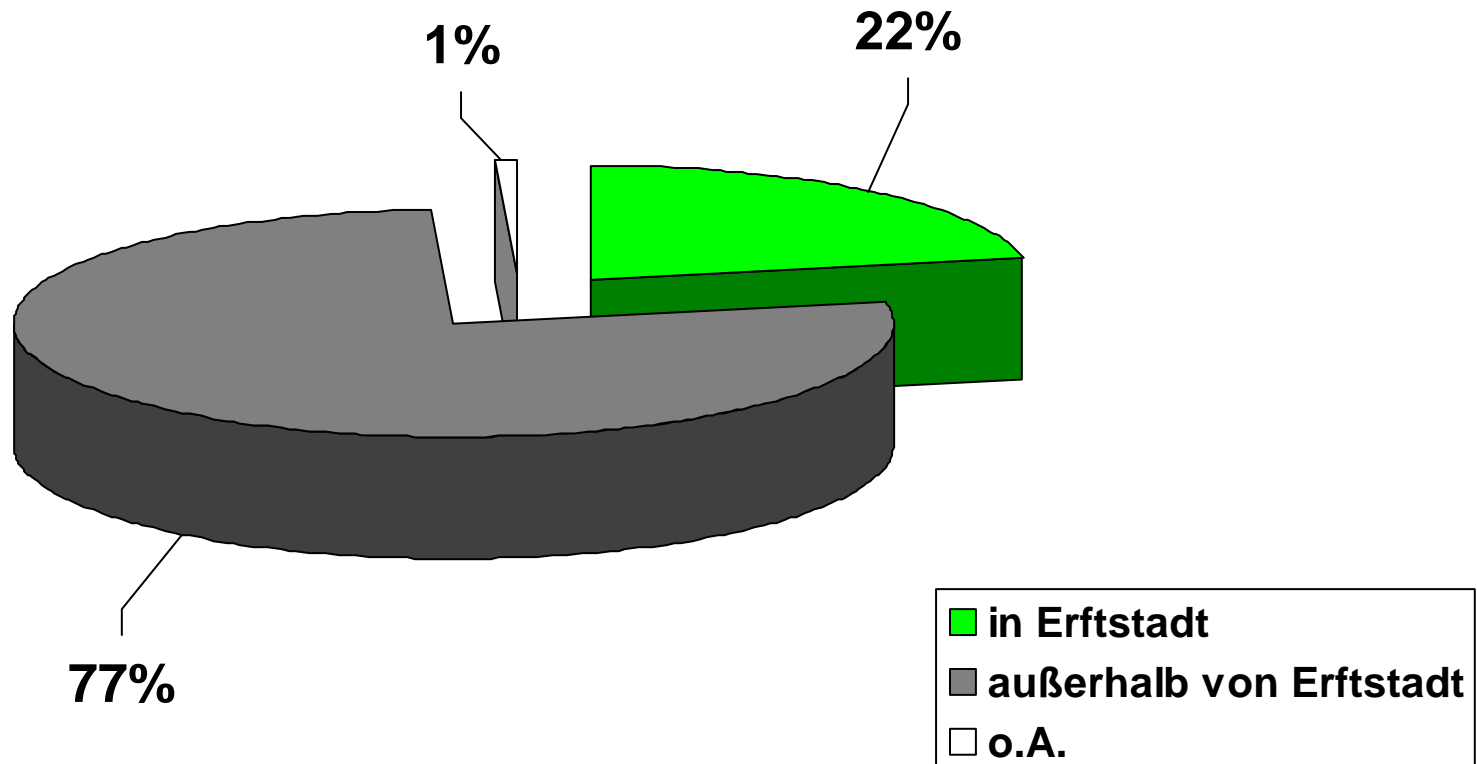
- Kapitalistische Wirtschaftsordnung (31)
- Versorgung bei Verlust der Fahrtüchtigkeit (54)
- stabiler Euro (100)
- anderes macht Sorgen (107)
- Geringe Wertschätzung alter Menschen (144)
- Politik! (152)
- Zukunft der Enkel (161)
- hohe Arbeitslosigkeit (177)
- immer mehr Ausländer in Deutschland (187)
- Vercomputerung, Politikverdrossenheit, wachsender Egoismus, Allgemeinsinn wird immer weniger (187)
- keine Liebe mehr unter den Menschen! (202, 203)

Inhalt

- Teil 1 Sozialdaten der Befragten
- Teil 2 **Derzeitige Wohnsituation****
- Teil 3 Umzugsbereitschaft
- Teil 4 Abschließende Fragen

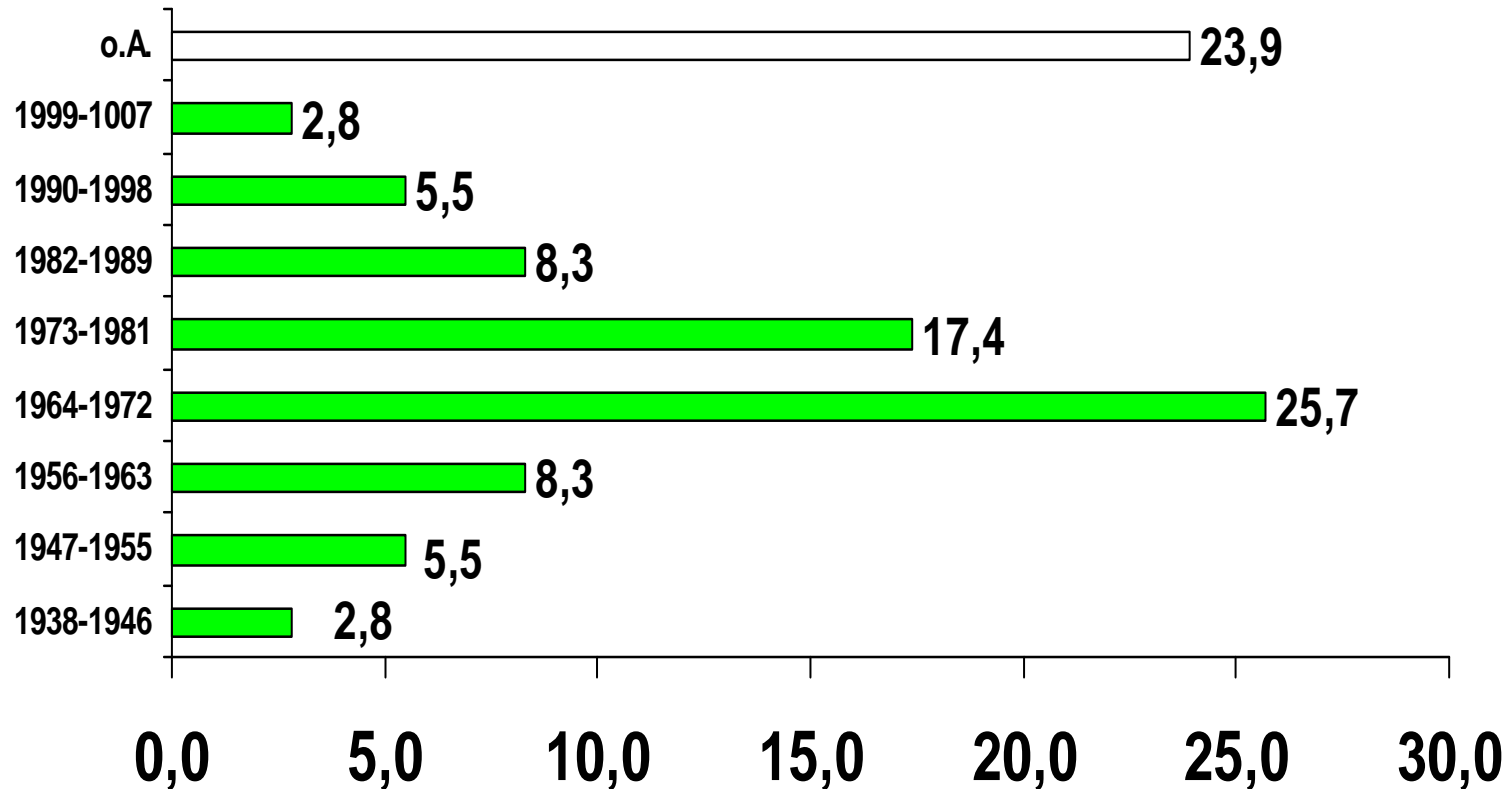
2.01 Geburtsort

n = 218; Angaben in %



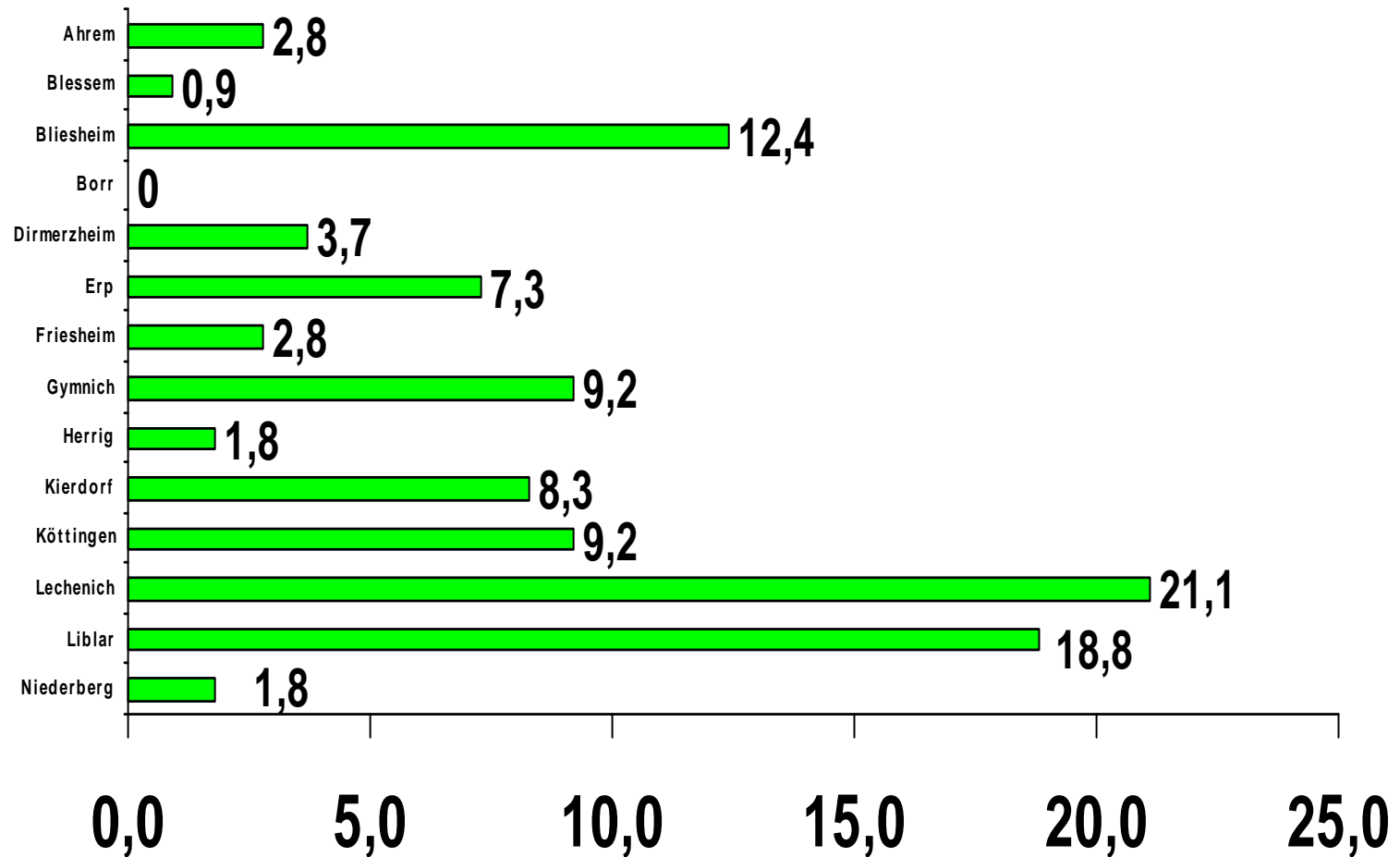
2.01 In Erftstadt seit ...

n = 218; Angaben in %



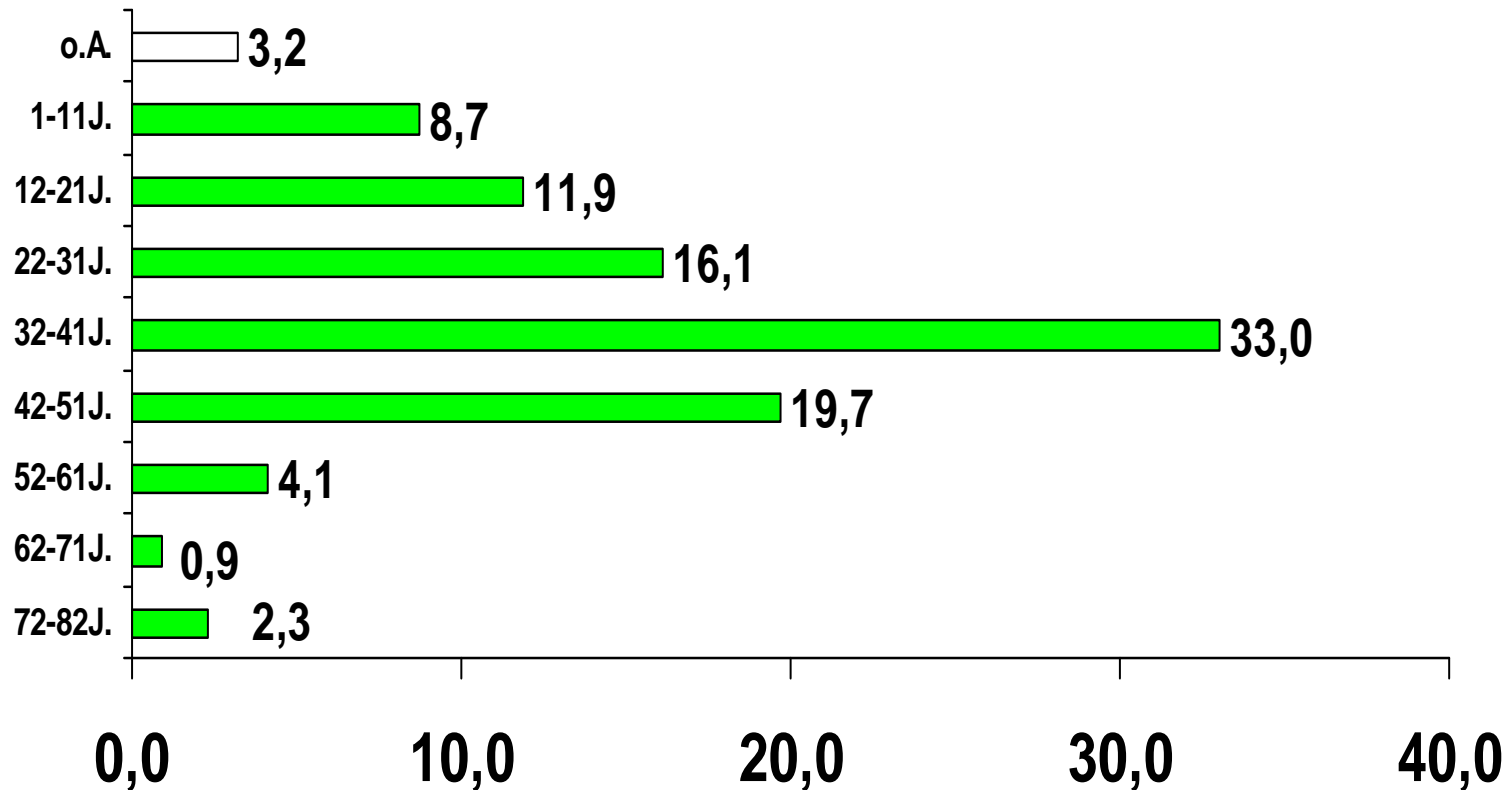
2.02 Stadtteil

n = 218; Angaben in %



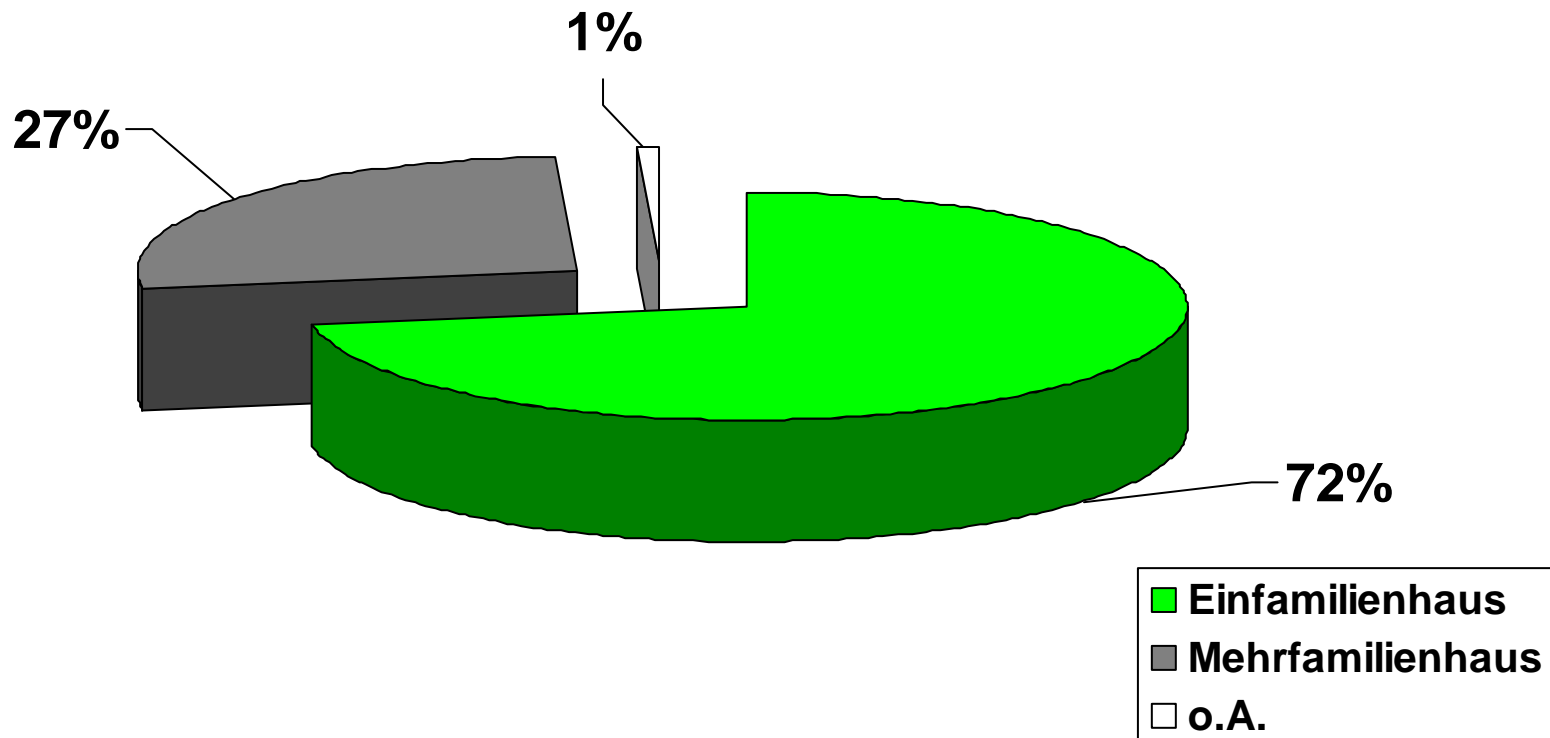
2.03 In jetziger Wohnung seit ...

n = 218; Angaben in %



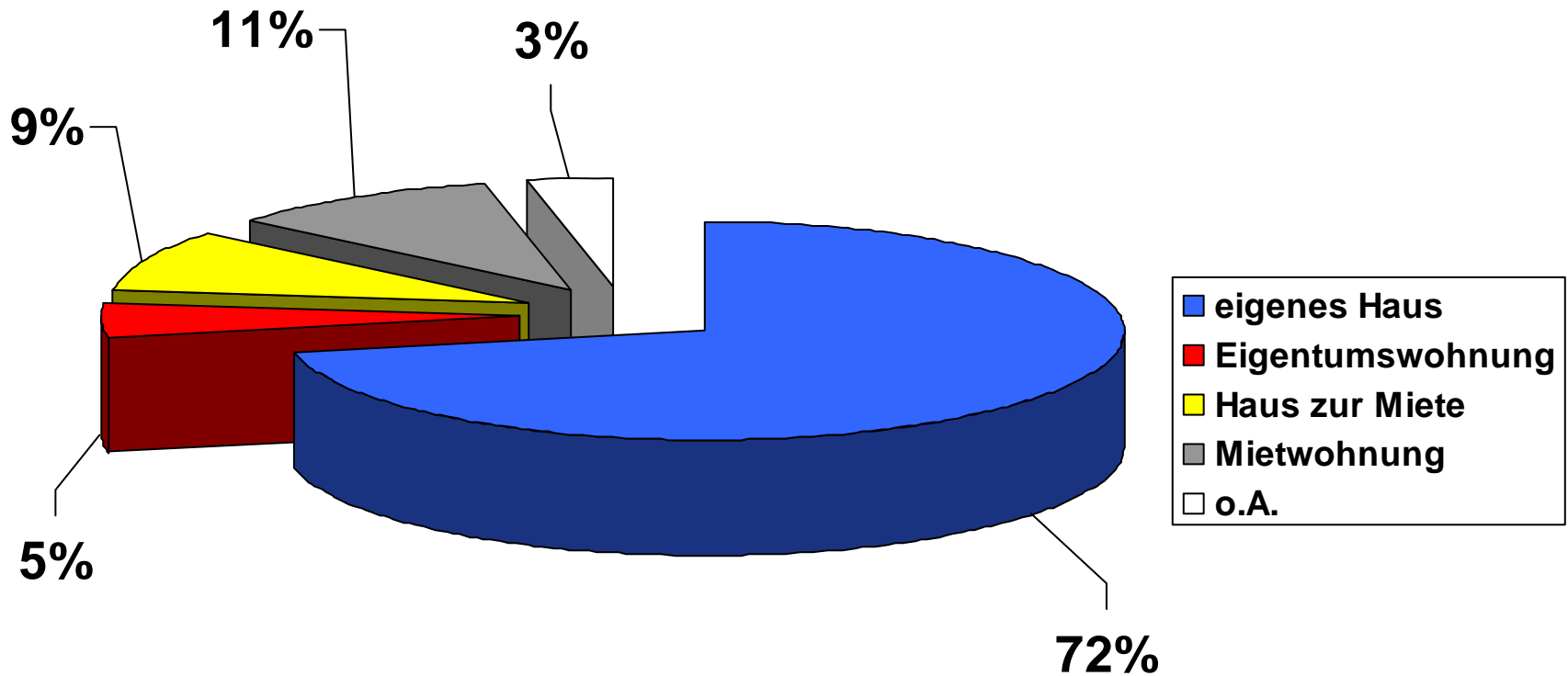
2.04 Wohnform

n = 218; Angaben in %



2.05 Eigentum oder Miete

n = 218; Angaben in %



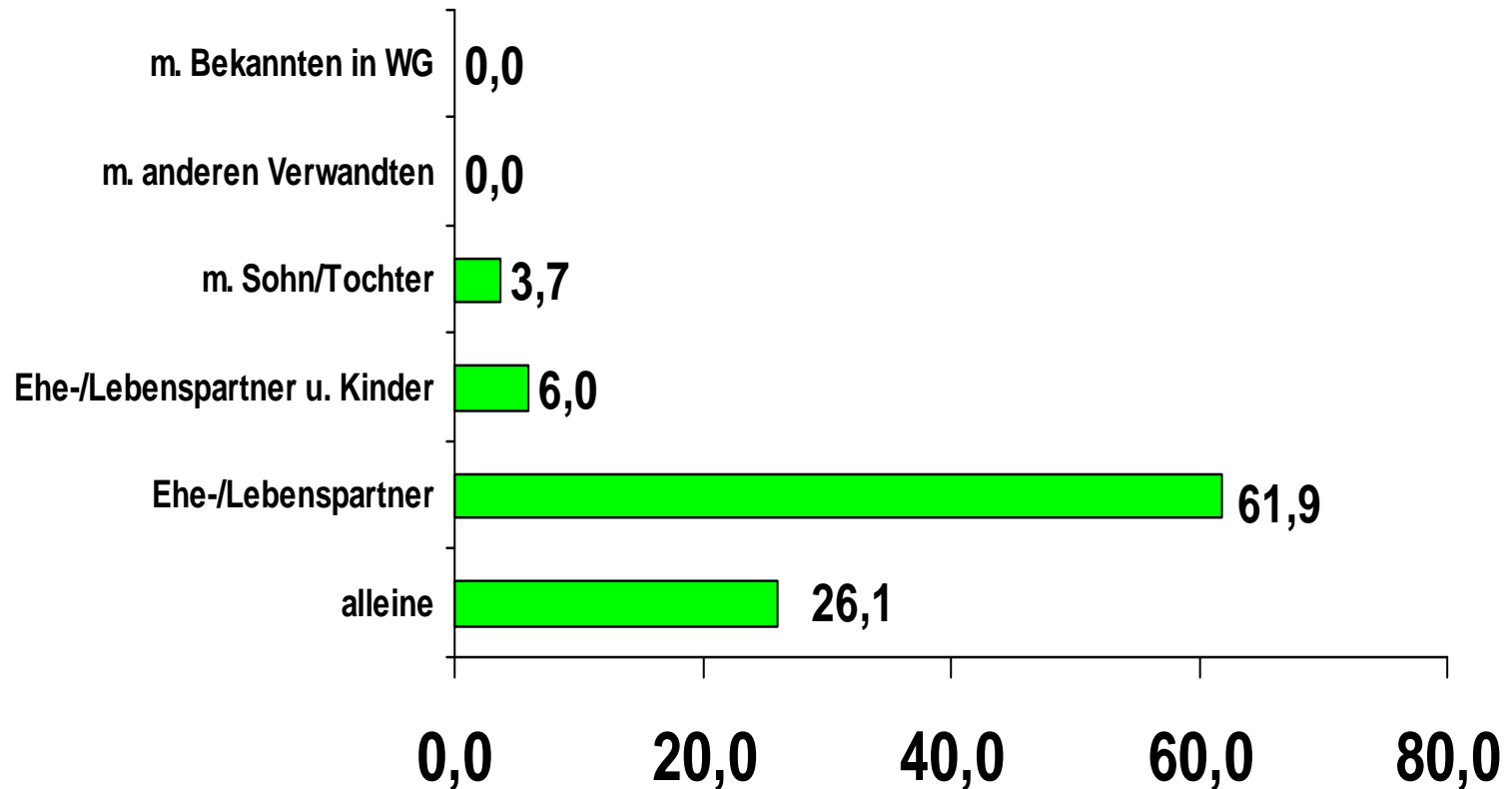
2.05 andere Wohnform

Nr. des Fragebogens in Klammer

- andere Wohnform (33, 154, 155)
- beim Sohn in der Einliegerwohnung (80)
- bei der Tochter (143)

2.06 Ich wohne mit ...

n = 218; Angaben in %



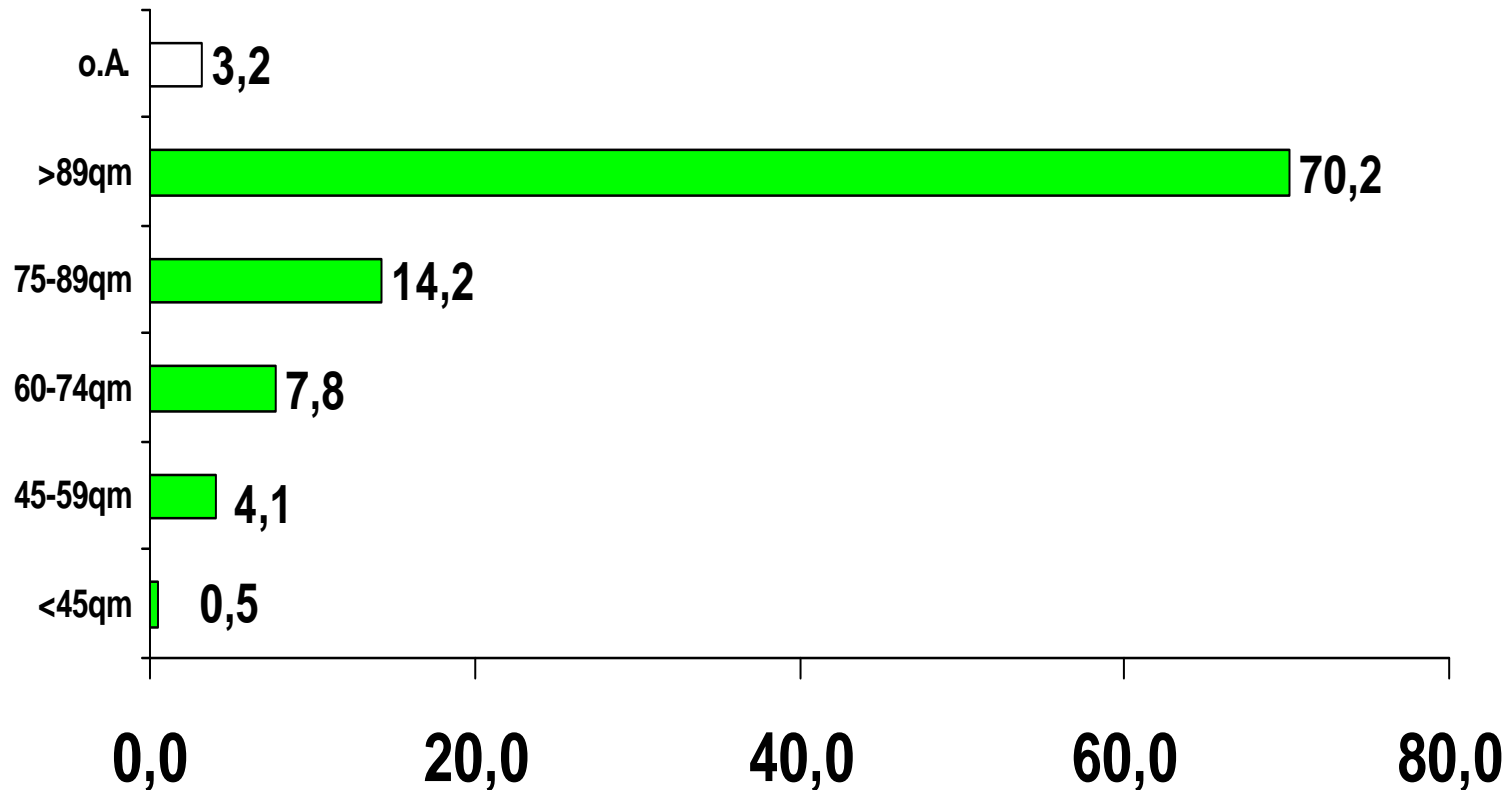
2.06 andere Wohnpartner

Nr. des Fragebogens in Klammer

- eigene Wohnung im Haus der Tochter (108)
- mit meiner Mutter (192)
- mit Ehe-/Lebenspartner und Mutter (200)
- mit Ehe-/Lebenspartner alleine und mit/bei anderen Verwandten (Geschwister etc.) (211)

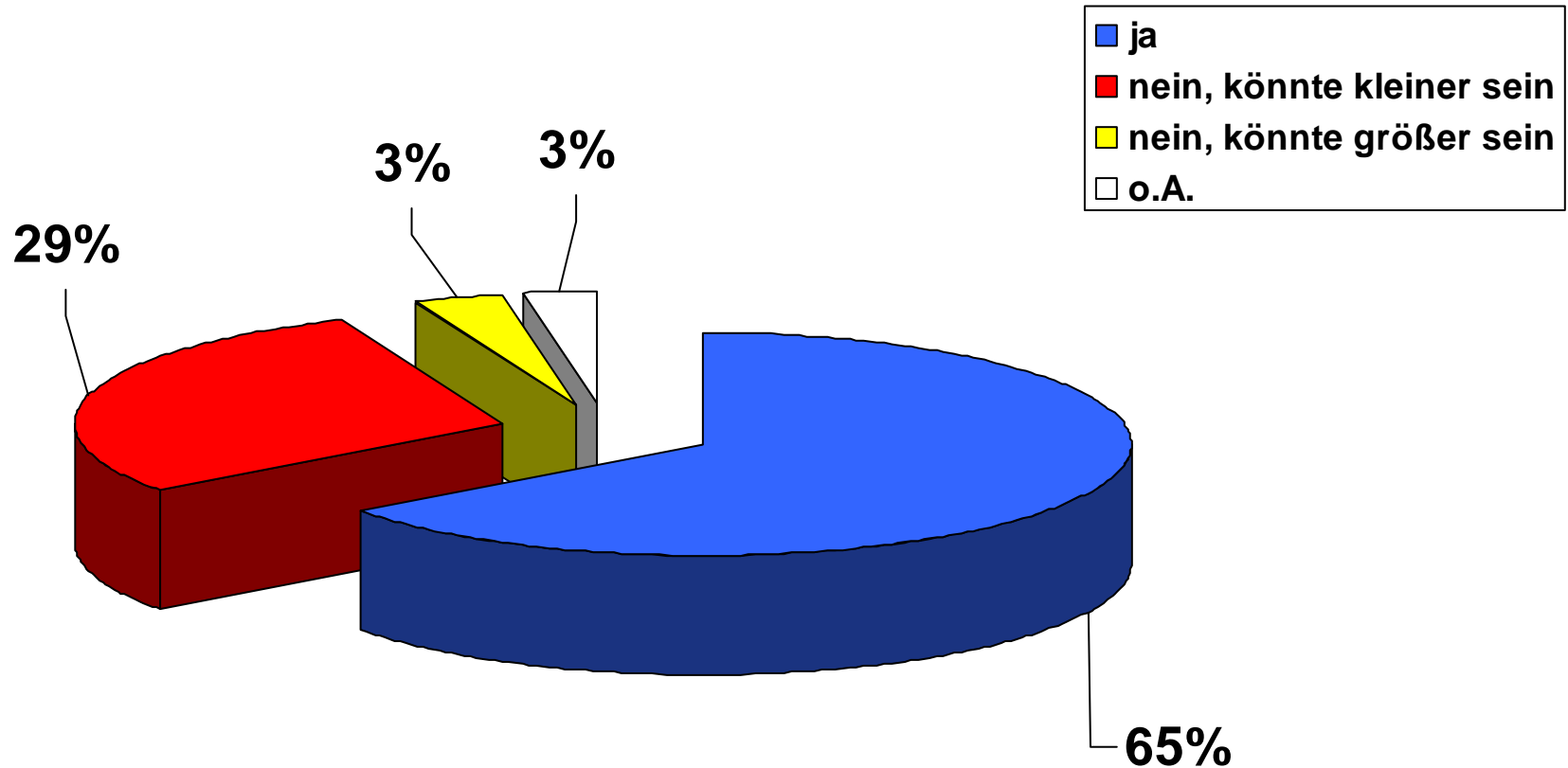
2.07 Größe der Wohnung

n = 218; Angaben in %



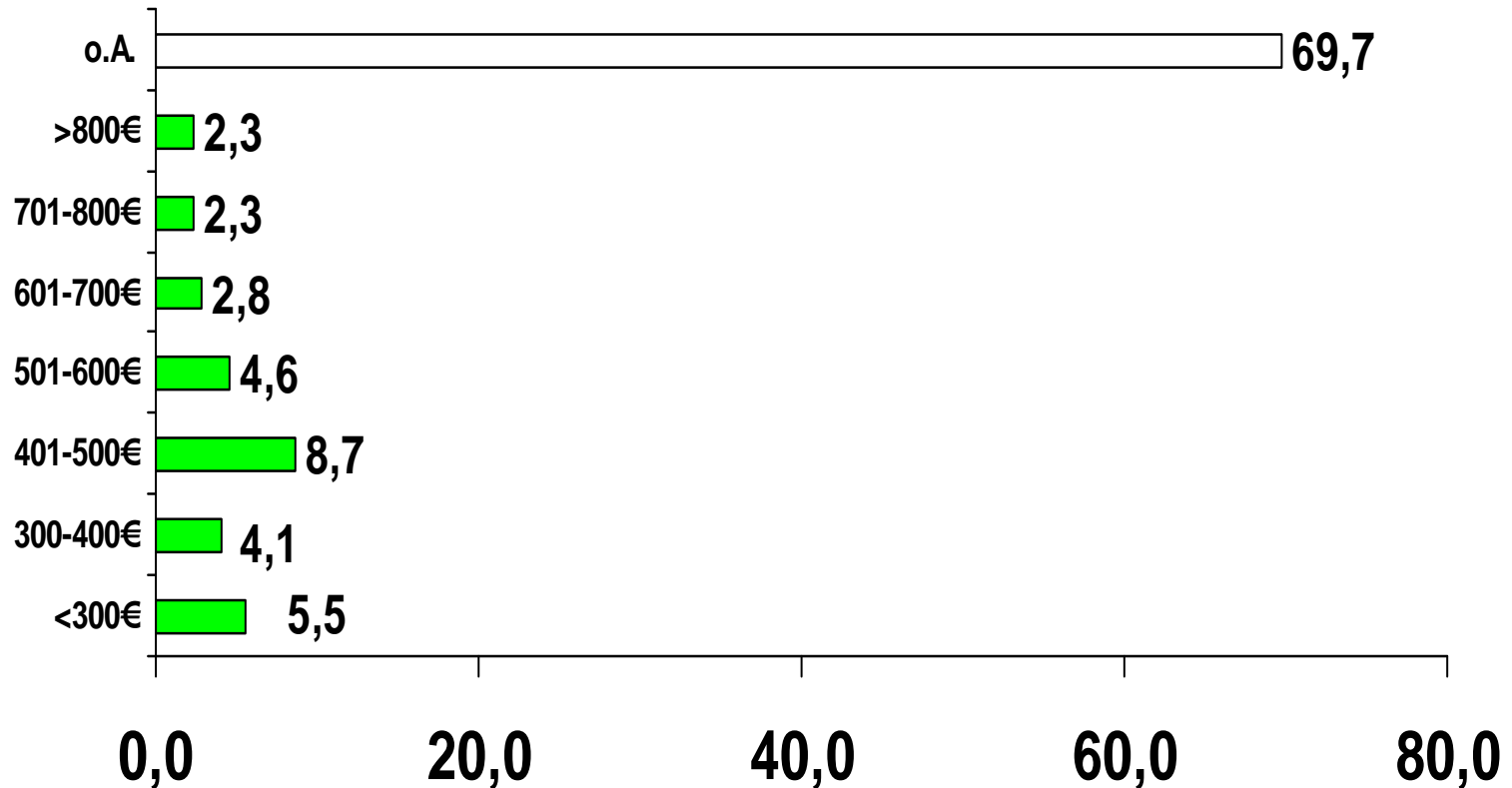
2.08 Richtige Wohnungsgröße?

n = 218; Angaben in %



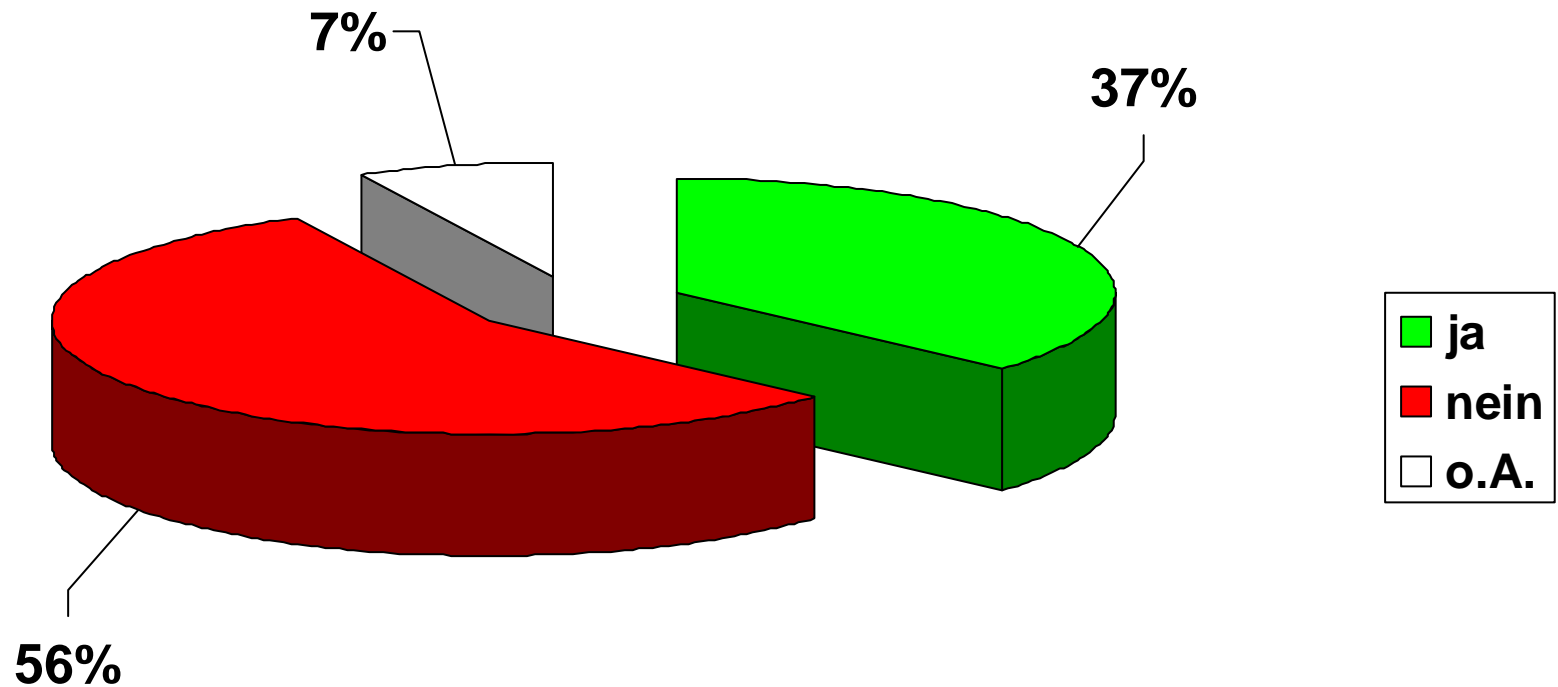
2.09 Monatliche Miete

n = 218; Angaben in %



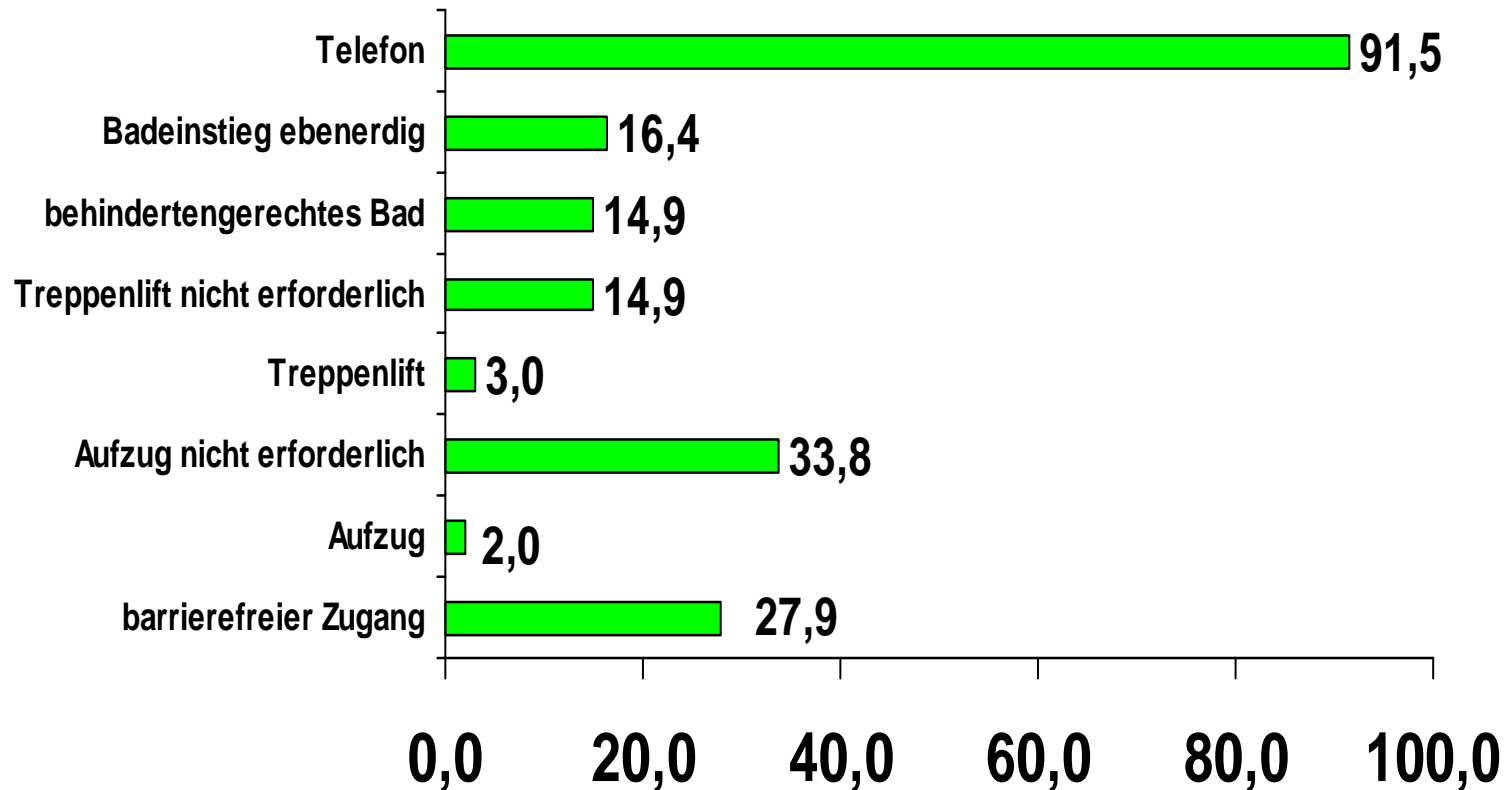
2.10 Wohnung altengerecht?

n = 218; Angaben in %



2.11 Ausstattungsmerkmale

Nennungen = 411; Angaben in %

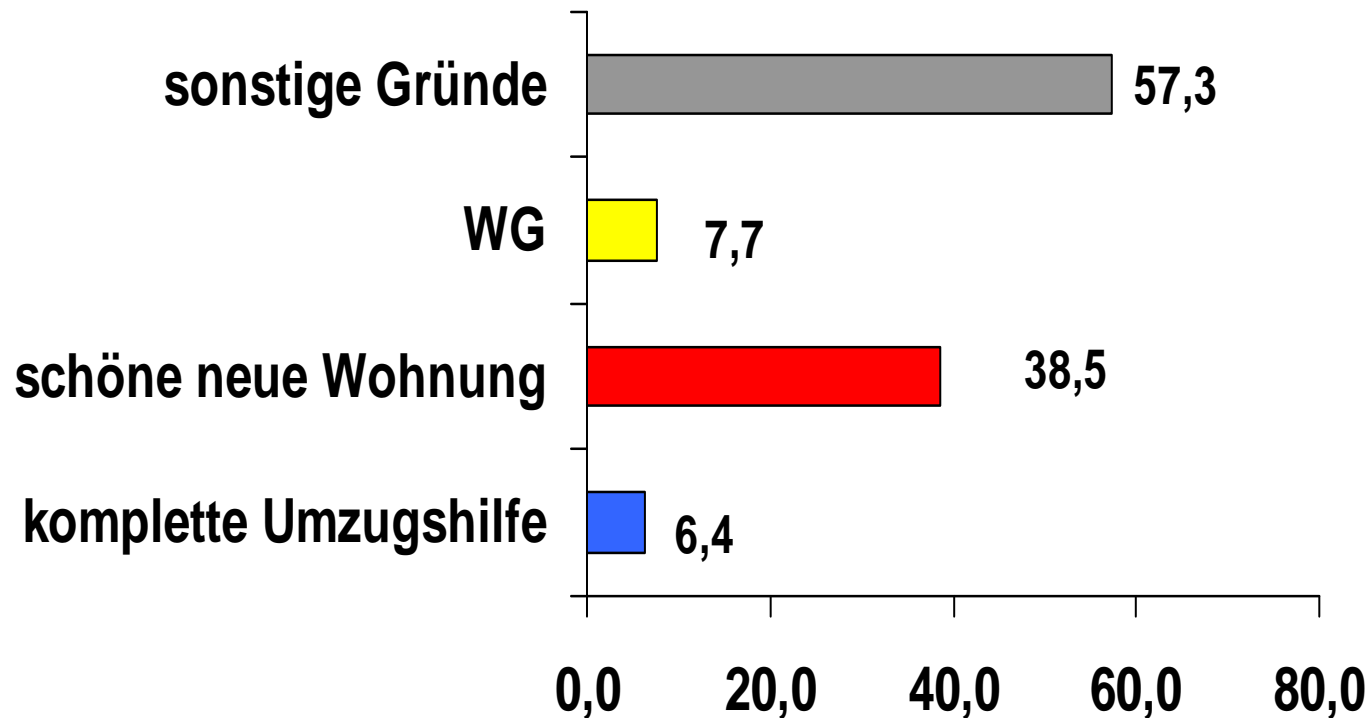


Inhalt

- Teil 1 Sozialdaten der Befragten
- Teil 2 Derzeitige Wohnsituation
- Teil 3 Umzugsbereitschaft**
- Teil 4 Abschließende Fragen

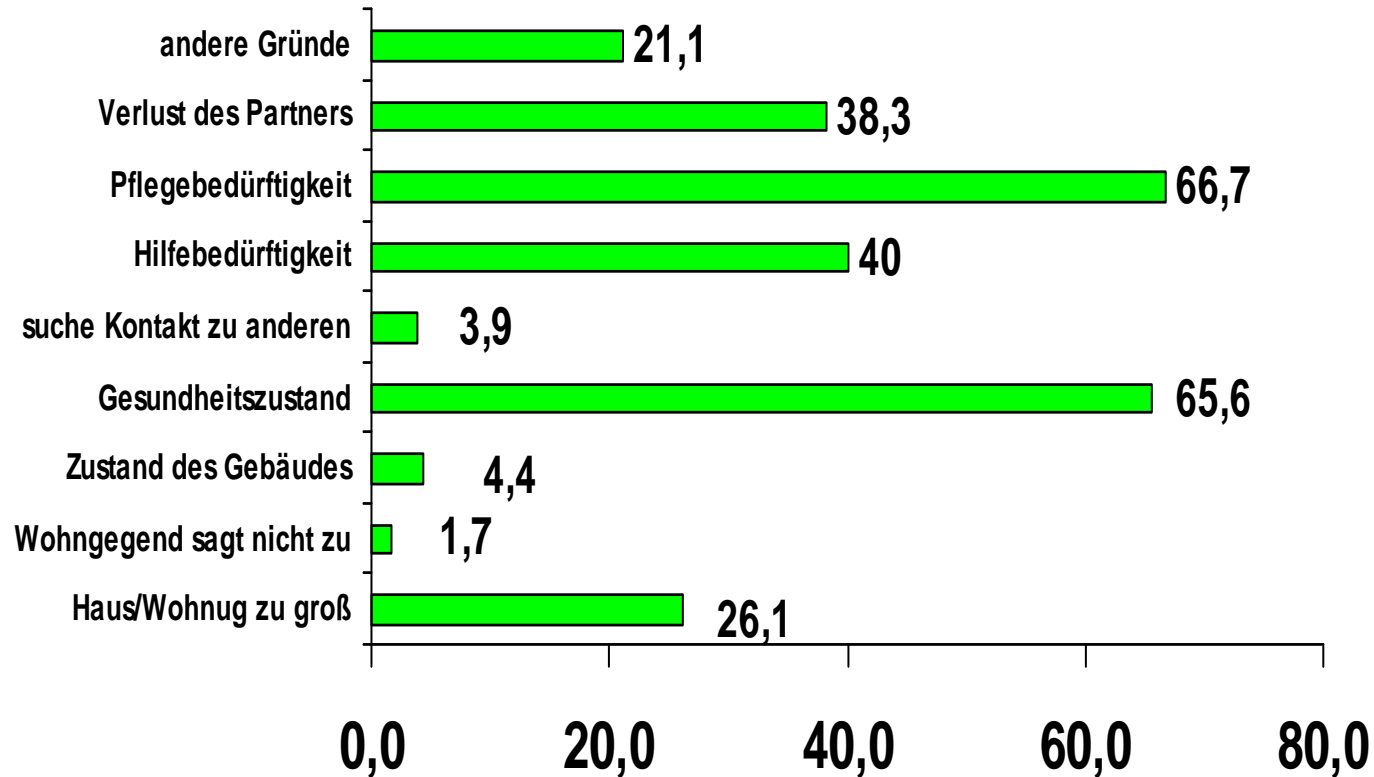
3.01 Umzugsvoraussetzungen

Nennungen = 240; Angaben in %



3.02 Umzugsgründe

Nennungen = 482; Angaben in %



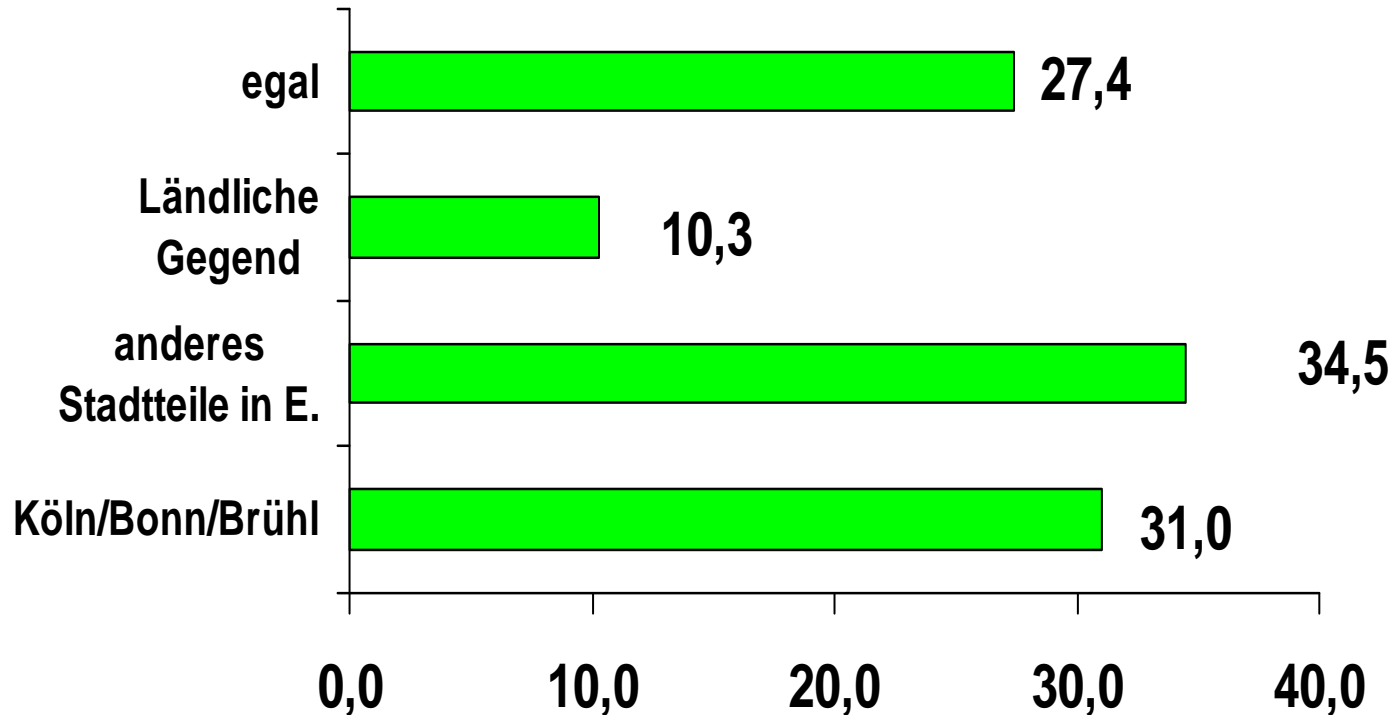
3.02 Andere Umzugsgründe

Nr. des Fragebogens in Klammer

- Aus anderen Gründen
(31, 100, 154, 155, 168, 195, 197, 222)
- zwangsweise bei Pflegebedürftigkeit
(186, 224)

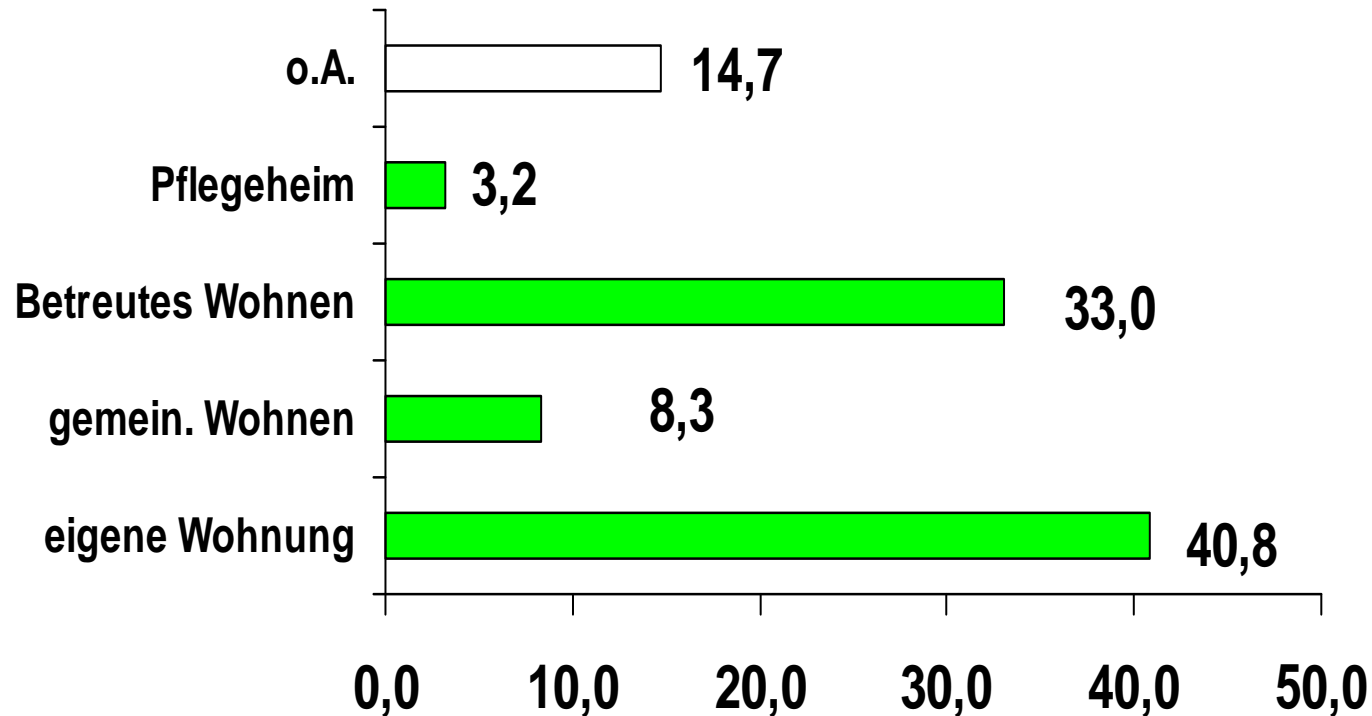
3.03 Umzugsziel

Nennungen = 222; Angaben in %



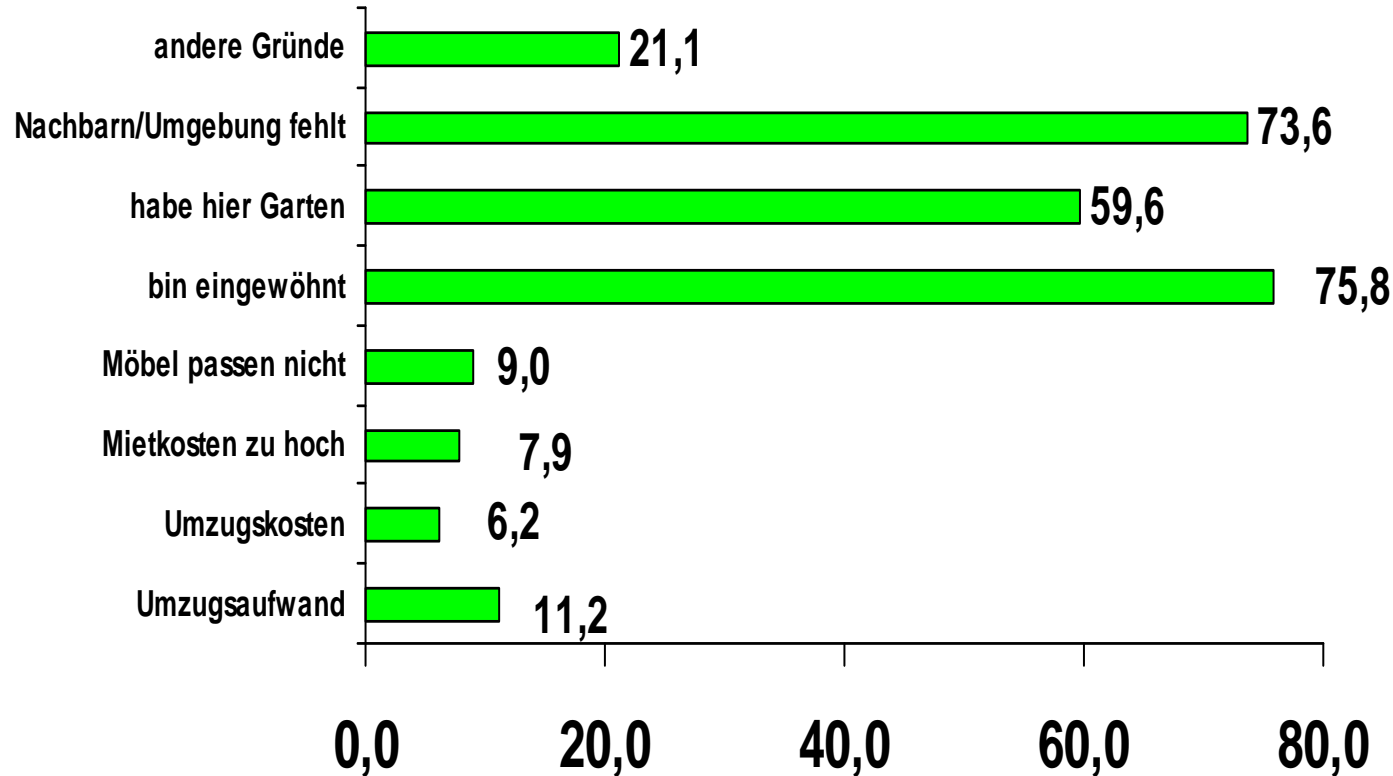
3.04 Bevorzugte Wohnform

n = 218; Angaben in %



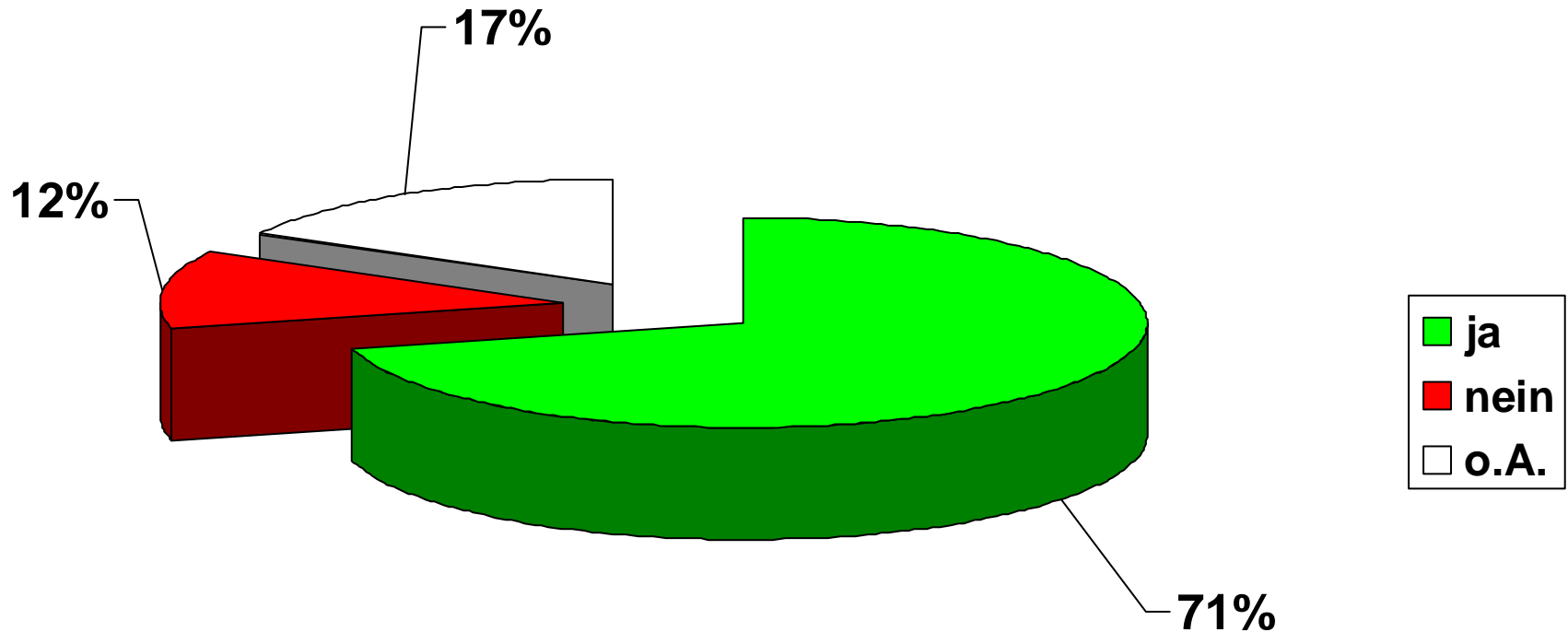
3.05 Umzugs-Hinderungsgründe

Nennungen = 473; Angaben in %



3.06 Verbleib bei Finanzierung Umbau?

n = 218; Angaben in %

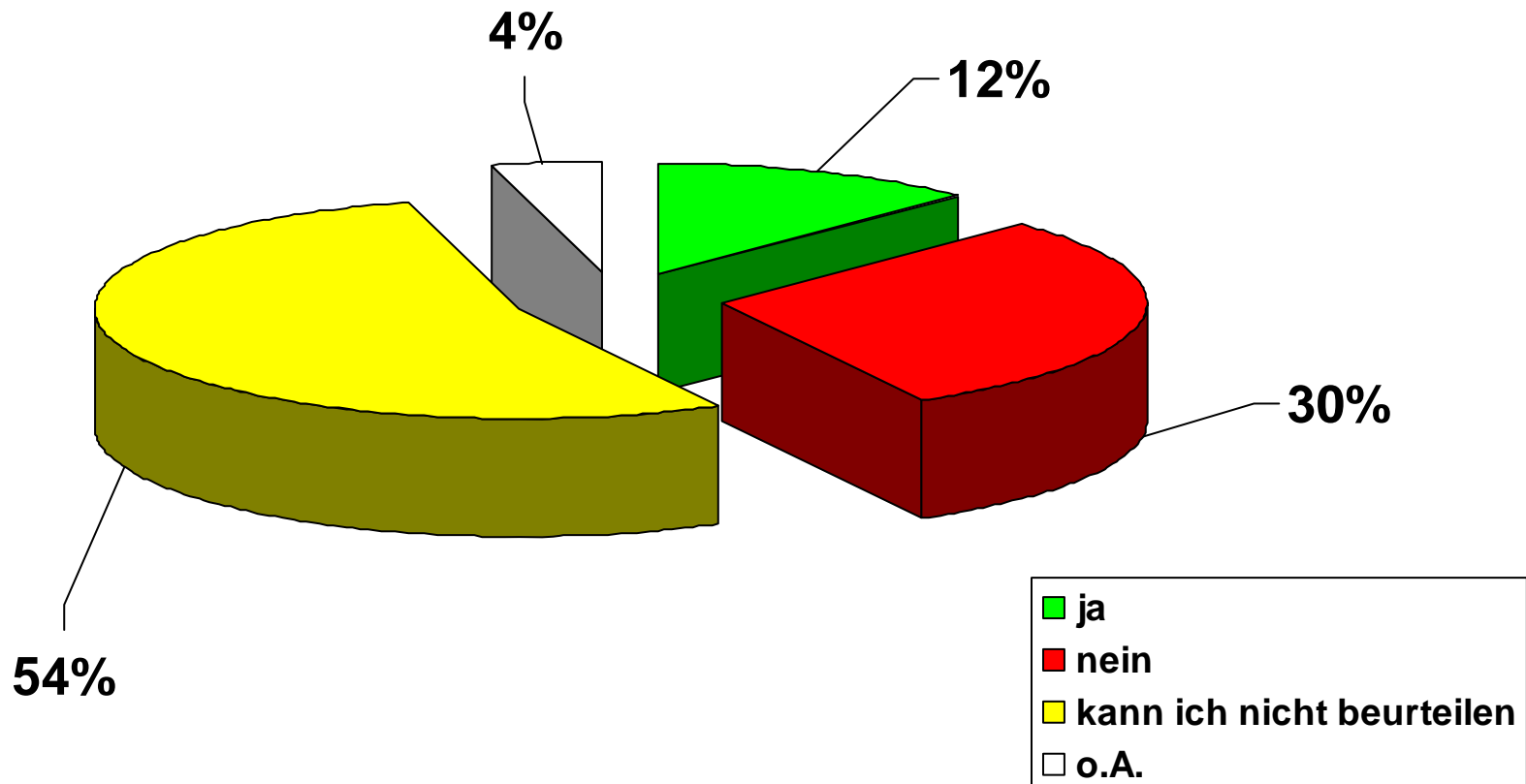


Inhalt

- Teil 1 Sozialdaten der Befragten
- Teil 2 Derzeitige Wohnsituation
- Teil 3 Umzugsbereitschaft
- Teil 4 Abschließende Fragen**

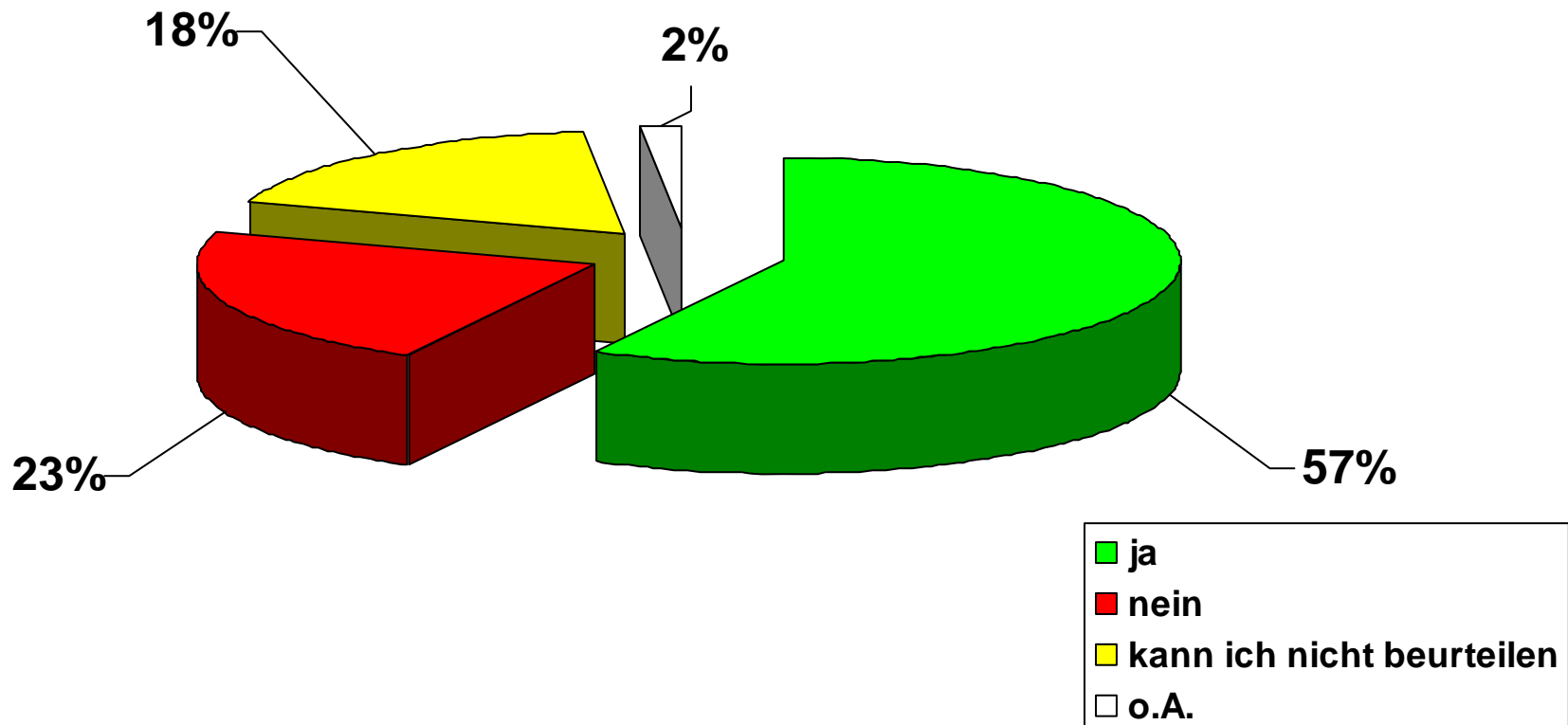
4.01 Berücksichtigung Interessen Älterer

n = 218; Angaben in %



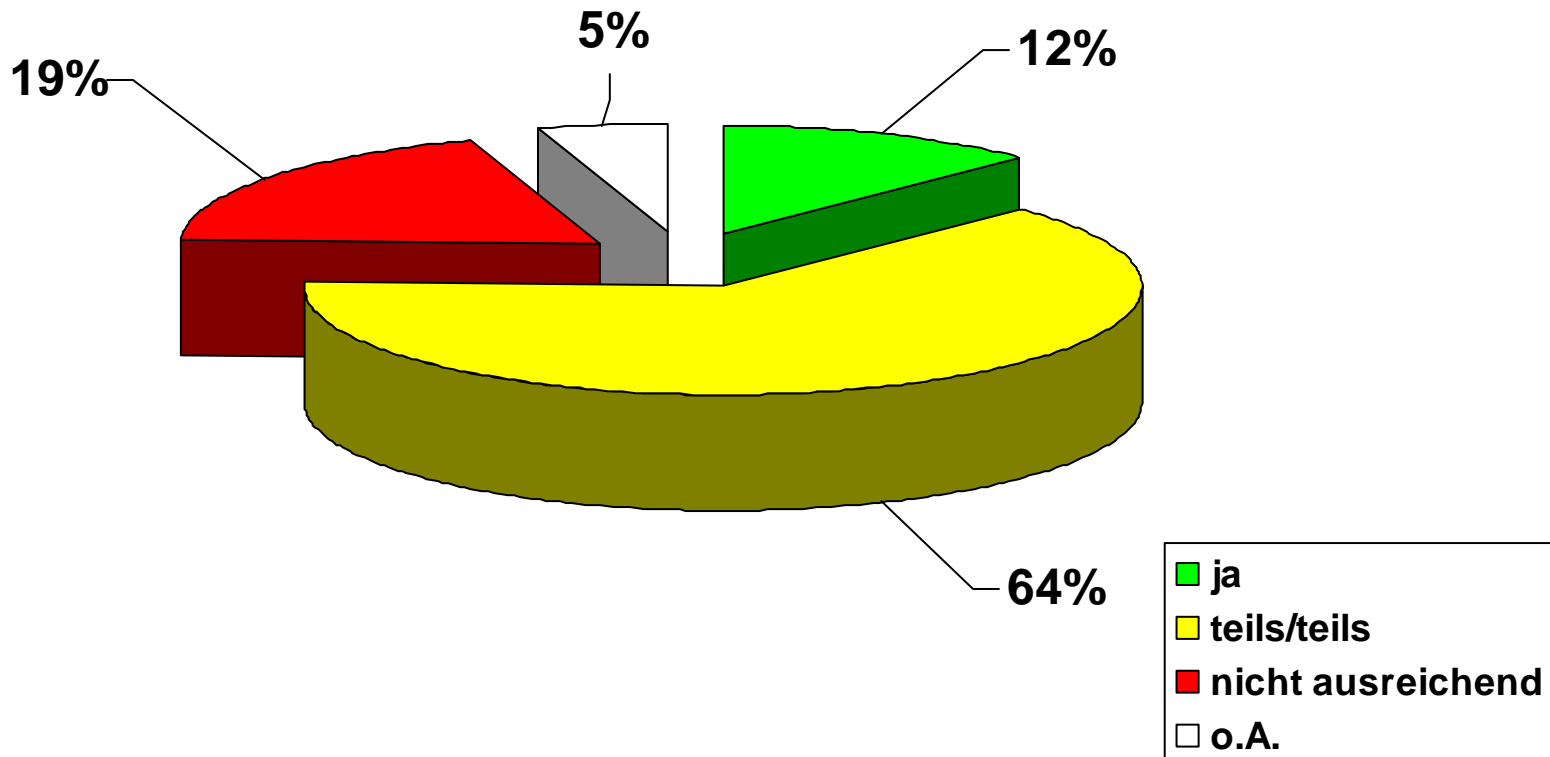
4.02 Informiert über Politik

n = 218; Angaben in %



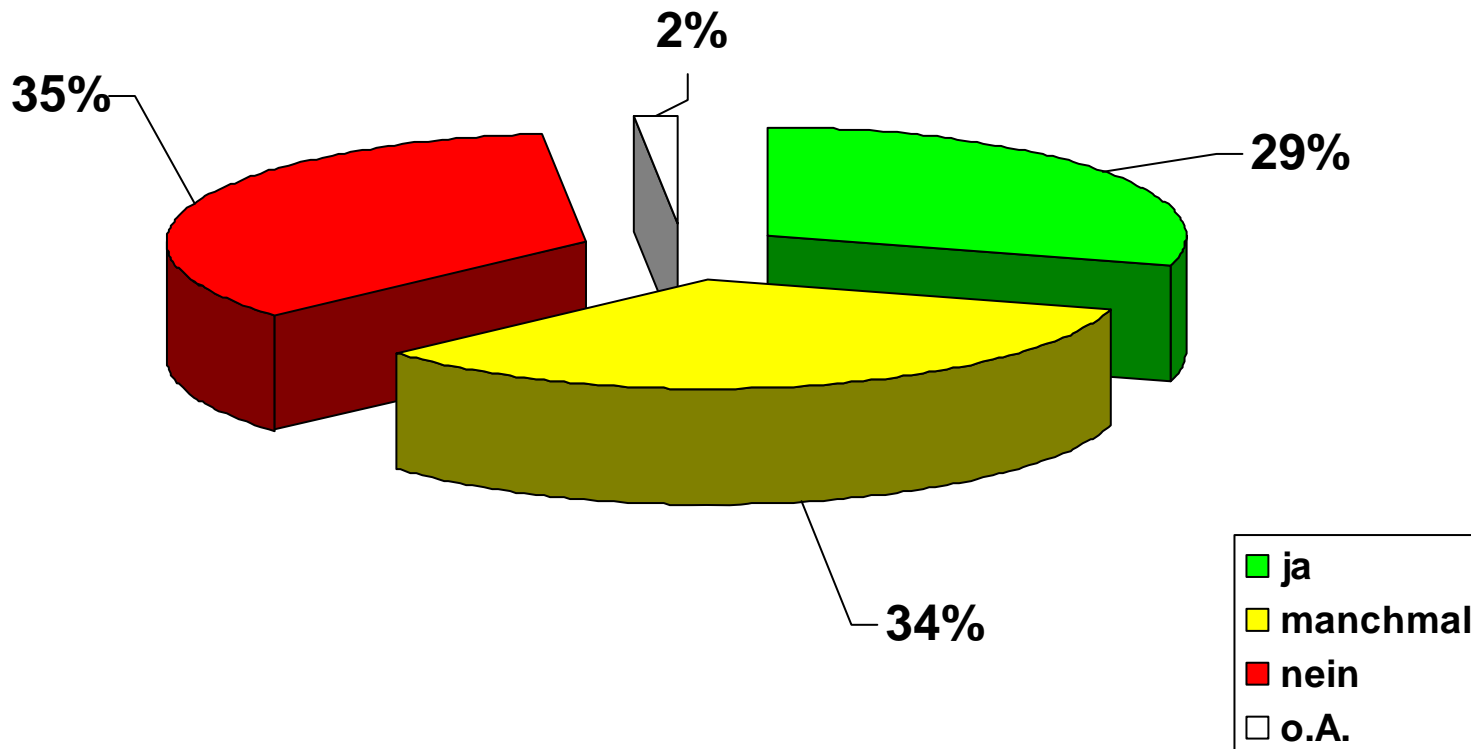
4.03 Für Ältere wird genug getan

n = 218; Angaben in %



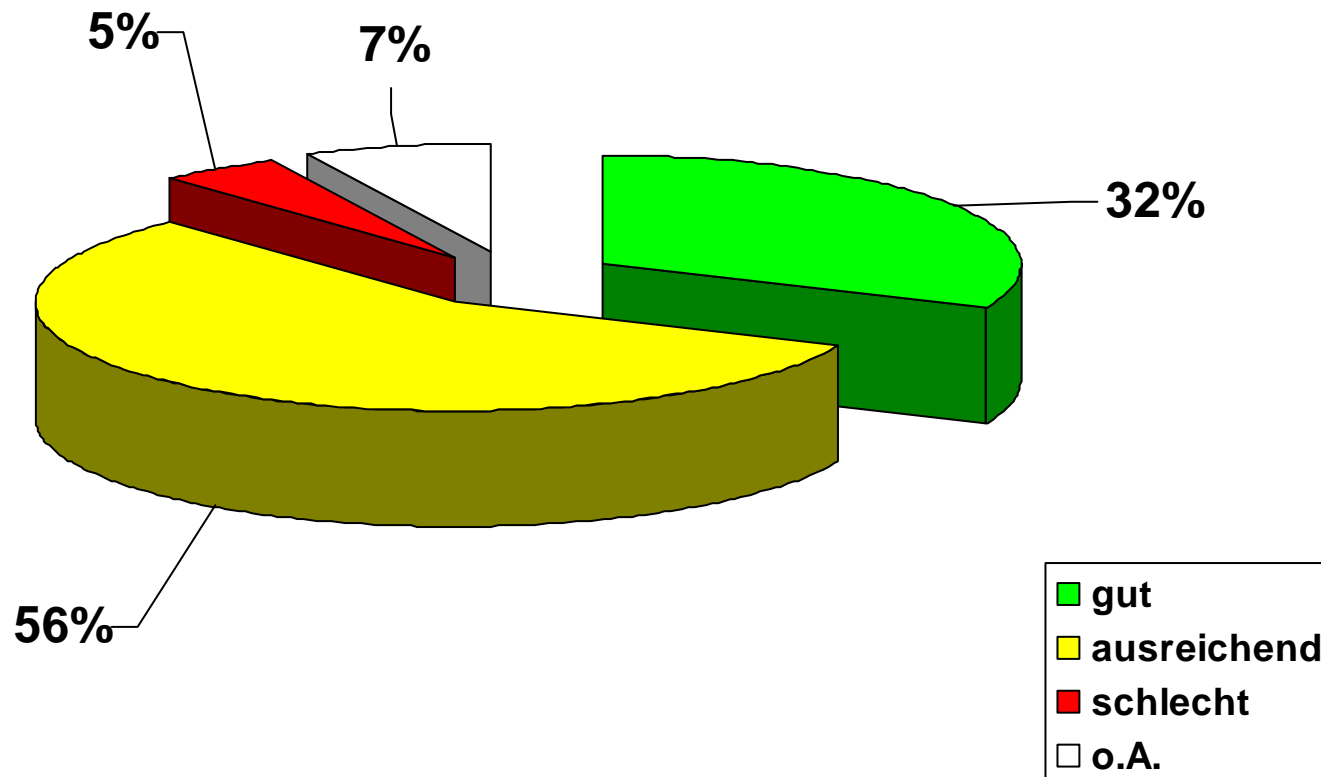
4.04 Nutzung Bildungsangebote

n = 218; Angaben in %



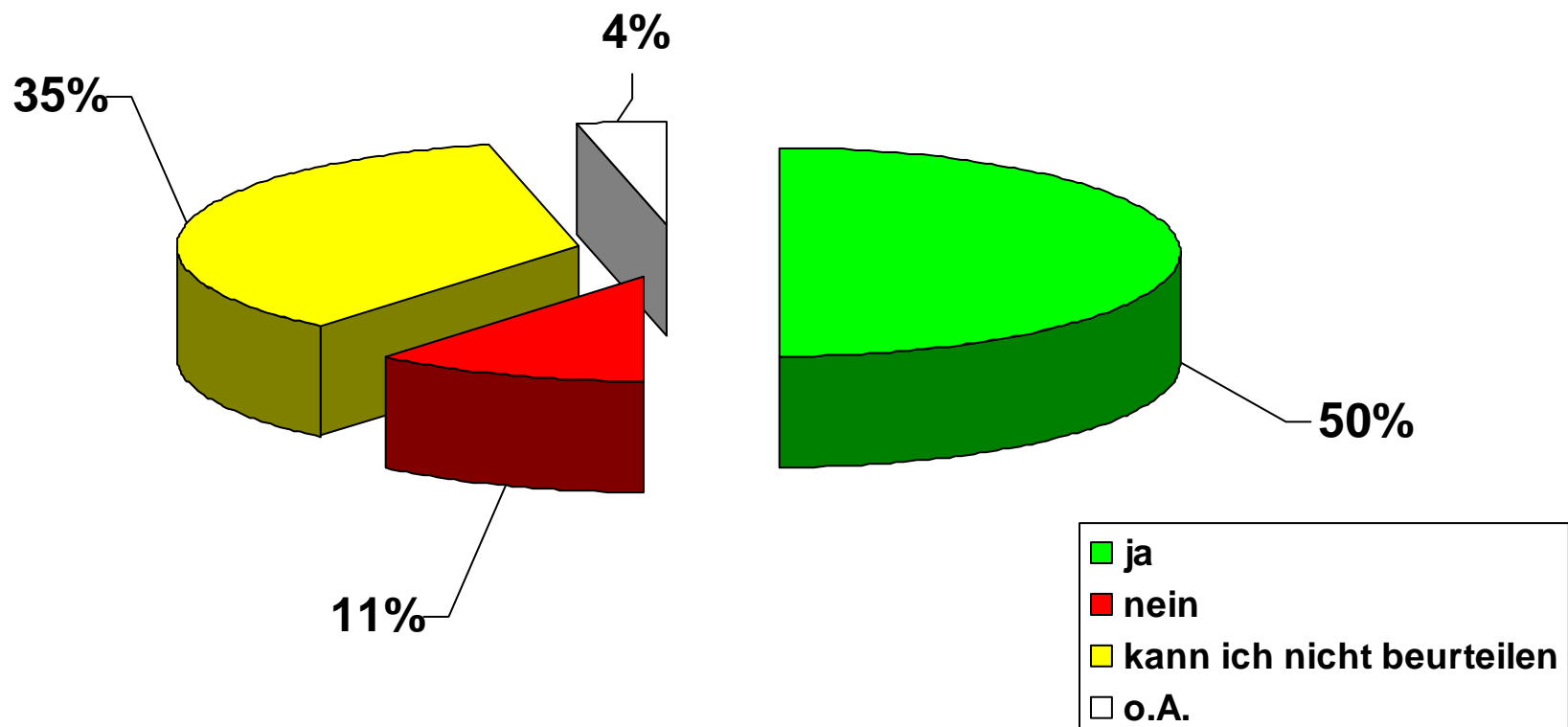
4.05 Bewertung Bildungsangebote

n = 218; Angaben in %



4.06 Angebote ausreichend?

n = 218; Angaben in %



Vielen herzlichen Dank

für Ihre Aufmerksamkeit!